

Consiliul Local al Municipiului Pașcani		
PROIECT DE HOTĂRÂRE		
Nr.	59	
An	Lună	Zi
2025	03	17

PROIECT DE HOTĂRÂRE
din data de _____ 2025

**privind aprobarea organigramei și a statului de funcții
ale Spitalului Municipal de Urgență Pașcani**

Consiliul Local al municipiului Pașcani, județul Iași;

Având în vedere Referatul de aprobare al Primarului municipiului Pașcani, înregistrat sub nr. 7012 / 17.03. 2025;

Analizând raportul de specialitate comun întocmit de către Direcția Economică și Compartimentele Management Resurse Umane și Juridic și Contencios, din cadrul aparatului de specialitate al primarului municipiului Pașcani, înregistrat sub nr. 7013 / 17.03. 2025;

Având în vedere adresa de înaintare a Spitalului Municipal de Urgență Pașcani nr. 5464/03.03.2025 înregistrată la Consiliul Local al municipiului Pașcani sub nr. 140/03.03.2025 prin care au fost transmise propunerile privind aprobarea organigramei și a statului de funcții ale S.M.U.P. Pașcani;

Având în vedere nota de fundamentare nr. 5463/03.03.2025 prin care Spitalul Municipal de Urgență Pașcani propune aprobarea organigramei și a statului de funcții;

Având în vedere Hotărârea Consiliului de Administrație al Spitalului Municipal de Urgență Pașcani nr. 7 din 27.02.2025 prin care se avizează favorabil statul de funcții și organigrama Spitalului Municipal de Urgență Pașcani;

Având în vedere prevederile *Legii nr. 95/2006, privind reforma în domeniul sănătății*, republicată, cu modificările și completările ulterioare;

Având în vedere prevederile *O.U.G. nr. 162/2008 privind transferul ansamblului de atribuții și competențe exercitate de Ministerul Sănătății către autoritățile administrației publice locale*, cu modificările și completările ulterioare;

Având în vedere prevederile *O.M.S. nr. 1224/2010 privind aprobarea normativelor de personal pentru asistența medicală spitalicească, precum și pentru modificarea și completarea Ordinului ministrului sănătății publice nr. 1.778/2006 privind aprobarea normativelor de personal*, cu modificările și completările ulterioare;

Având în vedere prevederile *O.M.S. nr. 1706/2007 privind conducerea și organizarea unităților și compartimentelor de primire a urgențelor*, cu modificările și completările ulterioare;

Având în vedere prevederile *O.M.S. nr. 39/2008 privind reorganizarea ambulatoriului de specialitate al spitalului*;

Având în vedere prevederile *O.M.S. nr. 1500/2009* privind aprobarea *Regulamentului de organizare și funcționare a secțiilor și compartimentelor de anestezie și terapie intensivă*, cu modificările și completările ulterioare;

Având în vedere prevederile *Ordinului nr. 1312/250/2020* privind organizarea și funcționarea structurii de management al calității serviciilor de sănătate în cadrul unităților sanitare cu paturi și serviciilor de ambulanță, în procesul de implementare a sistemului de management al calității serviciilor de sănătate și siguranței pacientului;

Având în vedere prevederile *O.M.S. nr. 834/2011* privind aprobarea Criteriilor pentru clasificarea pe categorii a unităților și subunităților sanitare, stabilirea nivelului de salarizare pe grade pentru personalul cu funcții de conducere, precum și funcțiile care beneficiază de un număr redus de clase suplimentare față de salariul de bază;

Având în vedere prevederile *Hotărârii Consiliului Local al municipiului Pașcani nr. 201/31.10.2018* privind aprobarea structurii organizatorice a Spitalului Municipal de Urgență Pașcani și avizul Ministerului Sănătății nr. XI/A/16105/SP/11696/09.10.2018, modificată și completată prin *H.C.L. al municipiului Pașcani nr. 69/23.03.2019*;

Având în vedere prevederile *Hotărârii Consiliului Local al municipiului Pașcani nr. 65/06.07.2010* privind preluarea managementului asistenței medicale aferent Spitalului Municipal Pașcani, unitate sanitară publică, de către Consiliul Local al municipiului Pașcani;

Având în vedere prevederile *H.C.L. nr. 121/31.10.2012* privind schimbarea denumirii Spitalului Municipal Pașcani, în Spital Municipal de Urgență Pașcani;

Având în vedere următoarele avize :

- Avizul Comisiei de prognoze economico-sociale, buget, finanțe, industrie, agricultură, silvicultură, prestări servicii, comerț și IMM-uri, programe europene, atragere de fonduri structurale și relații externe nr. _____ / _____ 2025;

- Avizul Comisiei juridice, ordine publică, administrație publică, drepturile omului și libertăți cetățenești, înregistrat sub nr. _____ / _____ 2025;

- Avizul Comisiei pentru învățământ și activități științifice, cultură, culte, tineret, sport și turism sănătate, muncă, protecție socială și combaterea sărăciei, înregistrat sub nr. _____ / _____ 2025;

Având în vedere prevederile art. III al *O.U.G. nr. 63/2010* pentru modificarea și completarea *Legii nr. 273/2006* privind finanțele publice locale precum și pentru stabilirea unor măsuri financiare, cu modificările și completările ulterioare;

Având în vedere prevederile *Legii nr. 24/2000* privind normele de tehnică legislativă pentru elaborarea actelor normative, republicată (r2), cu modificările și completările ulterioare;

Având în vedere prevederile *Legii nr. 53/2003-Codul Muncii*, republicată, cu modificările și completările ulterioare;

Având în vedere prevederile art. 129, alin. (2) litera a), litera d), ale alin. (3) litera c) și ale alin. (7), litera c) din *O.U.G. nr. 57/2019* privind Codul administrativ, cu modificările și completările ulterioare;

În temeiul art. 139, alin. (1) și ale art. 196, alineatul (1), litera a) din *O.U.G. nr. 57/2019* privind Codul administrativ, cu modificările și completările ulterioare;

HOTĂRĂȘTE:

Art. 1 Se aprobă organigrama Spitalului Municipal de Urgență Pașcani, conform anexei nr. 1, parte integrantă din prezenta hotărâre.

Art. 2 Se aprobă statul de funcții al Spitalului Municipal de Urgență Pașcani, conform anexei nr. 2, parte integrantă din prezenta hotărâre.

Art. 3 Prezenta hotărâre va fi dusă la îndeplinire de conducerea executivă și Consiliul de Administrație al Spitalului Municipal de Urgență Pașcani.

Art. 4 Începând cu data intrării în vigoare a prezentei hotărâri orice prevederi contrare se abrogă.

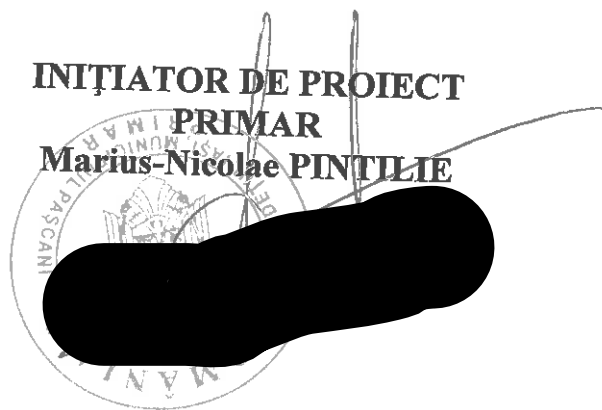
Art. 5 Serviciul Administrație Publică va comunica prezenta hotărâre :

- Instituției Prefectului județului Iași ;
- Primarului municipiului Pașcani;
- Spitalului Municipal de Urgență Pașcani ;
- Compartimentului Management Resurse Umane;
- Mass-media.

INIȚIATOR DE PROIECT

PRIMAR

Marius-Nicolae PINTILIE

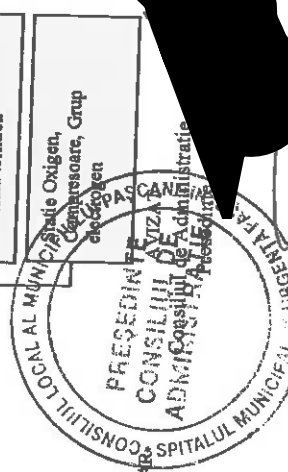
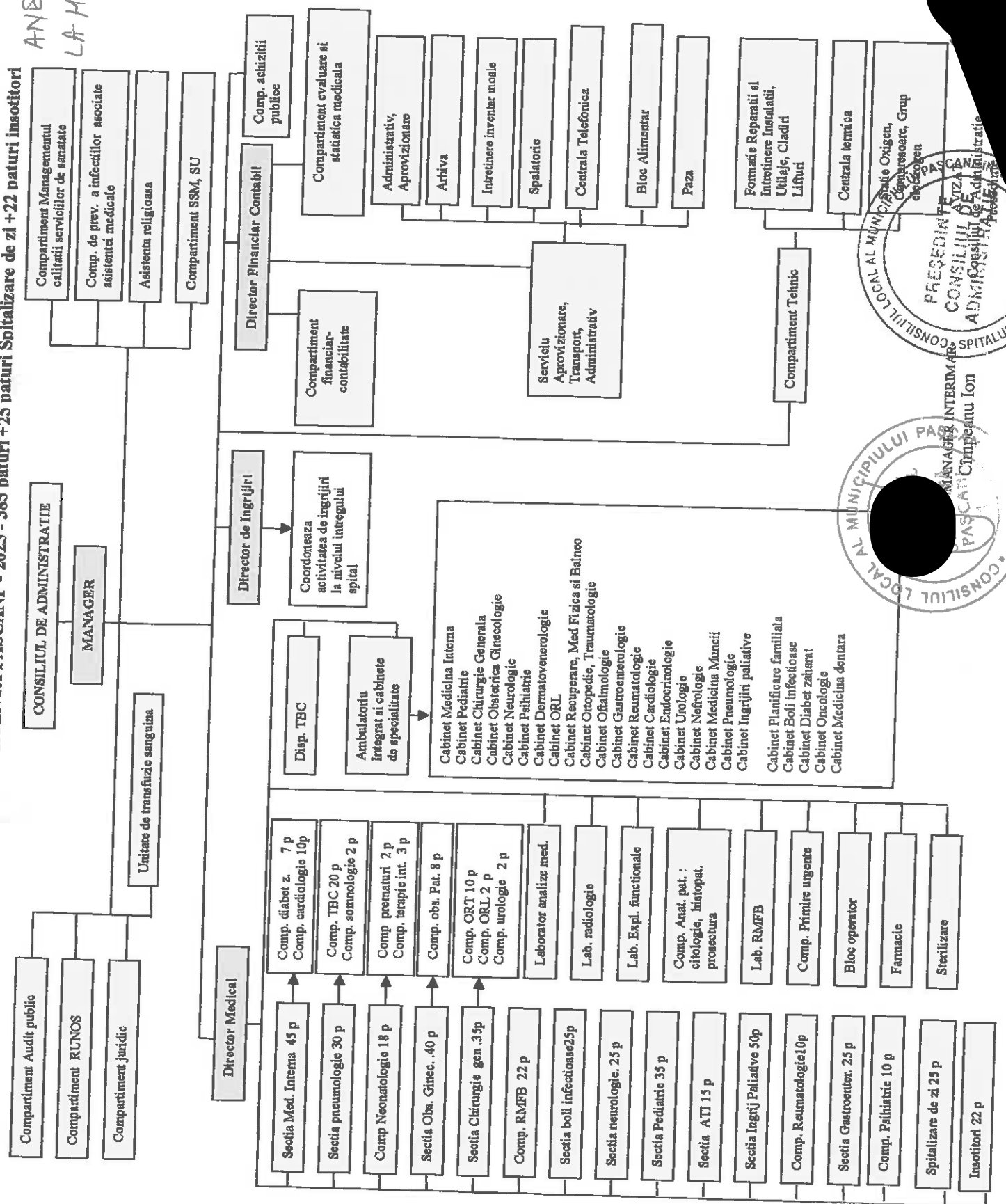


PREȘEDINTE DE ȘEDINȚĂ
Consilier local,

Contrasemnează pentru legalitate,
Secretarul general al municipiului,
Irina JITARU

ORGANIGRAMA SPITALULUI MUNICIPAL DE URGENTA PASCANI - 2025 - 385 naturi +25 naturi Spitalizare de zi +22 naturi insotitori

ANEXA NR. 4
LA HCL NR.



SPITALUL MUNICIPAL DE URGENTA PASCANI
 CATEGORIA UNITATII : IV
 NUMAR PATURI: 385+25+22
 Pascani, str. Gradintel nr. 5
 TELEFON / FAX : 0232763600 / 0232765060
 Nr. 3516 / 12.02.2025



APROBAT,
 CONSILIUL LOCAL PASCANI
 Presedinte de sedinta

CENTRALIZATOR
 STAT DE FUNCTII 2025

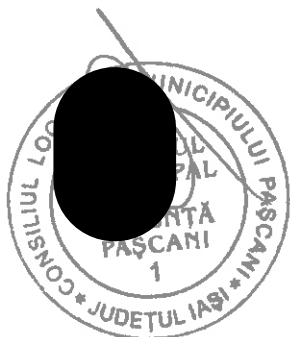
NR CRT	FUNCTIA, GRADUL SI TREAPTA PROFESIONALA conform Legii nr. 153/2017	GRAD / TREAPTA	NIVEL STUDII	NUMAR POSTURI NORMATE	NUMAR POSTURI OCUPATE	NUMAR POSTURI VACANTE
0	1	2	3	4	5	6
	TOTAL UNITATE			793	624	169
A	UNITATE CU PATURI			686	535	151
A.1.	FUNCTII DE CONDUCERE			32	32	0
A.1.1.	COMITET DIRECTOR			4	4	0
	1 MANAGER	GRAD I	S	1	1	0
	2 DIRECTOR MEDICAL	GRAD I	S	1	1	0
	3 DIRECTOR FINANCIAR CONTABIL	GRAD I	S	1	1	0
	4 DIRECTOR DE INGRIJIRI	GRAD I	S	1	1	0
A.1.2.	ALTE FUNCTII DE CONDUCERE			28	28	0
	1 SEF SECTIE		S	10	10	0
	2 SEF LABORATOR ANALIZE MEDICALE	GRAD II	S	1	1	0
	3 SEF LABORATOR RADIOLOGIE		S	1	1	0
	4 FARMACIST SEF	GRAD I	S	1	1	0
	5 ASISTENT SEF SECTIE		SSD / PL	14	14	0
	6 SEF SERVICIU ATA	GRAD II	S	1	1	0
A.2.	FUNCTII DE EXECUTIE			654	503	151
A.2.1.	MEDICI			60	38	22
	1 MEDIC PRIMAR		S	30	25	5
	2 MEDIC SPECIALIST		S	29	13	16
	3 MEDIC		S	1	0	1
	4 MEDIC REZIDENT PE POST AN IV		S			
	5 MEDIC REZIDENT PE POST AN V		S			
A.2.2.	ALT PERSONAL CU STUDII SUPERIOARE			13	9	4
	1 FARMACIST SPECIALIST		S	1	0	1
	2 FARMACIST		S	1	1	0
	3 CHIMIST MEDICAL PRINCIPAL		S	1	1	0
	4 CHIMIST MEDICAL SPECIALIST		S	1	1	0
	5 BIOCHIMIST MEDICAL PRINCIPAL		S	2	2	0
	6 BIOLOG MEDICAL SPECIALIST		S	2	1	1
	7 BIOLOG		S	1	0	1
	8 KINETOTERAPEUT PRINCIPAL		S	1	1	0
	9 PSIHOLOG PRINCIPAL		S	1	1	0
	10 PSIHOLOG PRACTICANT		S	1	0	1
	11 ASISTENT SOCIAL PRINCIPAL LICENTIAT		S	1	1	0
A.2.3.	ASISTENTA RELIGIOASA			1	1	0
	1 PREOT		S	1	1	0
A.2.4.	PERSONAL MEDIU SANITAR			271	236	35
	1 ASISTENT MEDICAL PRINCIPAL LICENTIAT		S	12	10	2
	2 ASISTENT MEDICAL LICENTIAT		S	4	4	0
	3 ASISTENT MEDICAL DEBUTANT LICENTIAT		S	5	0	5
	4 ASISTENT MEDICAL PRINCIPAL		SSD	2	2	0
	5 ASISTENT MEDICAL PRINCIPAL		PL	147	144	3
	6 ASISTENT MEDICAL		PL	47	46	1
	7 ASISTENT MEDICAL DEBUTANT		PL	34	12	22
	8 SORA MEDICALA PRINCIPALA		M	1	1	0
	9 STATISTICIAN PRINCIPAL		M	2	2	0
	10 STATISTICIAN		M	1	1	0
	11 REGISTRATOR MEDICAL PRINCIPAL		M	6	6	0
	12 REGISTRATOR MEDICAL		M	5	5	0
	13 REGISTRATOR MEDICAL DEBUTANT		M	4	2	2
	14 AUTOPSIER		G	1	1	0
A.2.5.	PERSONAL AUXILIAR SANITAR			231	159	72
	1 INFIRMIERA		M	27	27	0
	2 INFIRMIERA		G	68	61	7
	3 INFIRMIERA DEBUTANTA		M	11	6	5
	4 INFIRMIERA DEBUTANTA		G	12	4	8
	5 INGRIJITOARE		M	28	19	9
	6 INGRIJITOARE		G	63	31	32
	7 BAIES		M; G	3	3	0
	8 SPALATORESE		M	5	5	0
	9 SPALATORESE		G	7	3	4
	10 BRANCARDIER		M	1	0	1
	11 BRANCARDIER		G	5	0	5
	12 DEZINFECTOR		G	1	0	1

A.2.6.	PERSONAL AUDIT			1	1	0
1	AUDITOR		S	1	1	0
A.2.7.	PERSONAL TESA			25	21	4
1	ECONOMIST	IA	S	8	6	2
2	CONSILIER JURIDIC	IA	S	1	1	0
3	INGINER	IA	S	1	0	1
4	INGINER	I	S	1	1	0
5	TEHNICIAN	IA	M	1	1	0
6	REFERENT DE SPECIALITATE	I	S	7	7	0
7	REFERENT DE SPECIALITATE	II	S	1	0	1
8	REFERENT DE SPECIALITATE	III	S	1	1	0
9	MAGAZIONER		M	1	1	0
10	CASIER		M	1	1	0
11	ARHIVAR		M	1	1	0
12	SECRETAR DACTILOGRAF	IA	M	1	1	0
4.2.8.	POSTURI FIXE - COMP. MANAGEMENT AL CALITATII SERVICIILOR DE SANATATE			5	3	2
1	MEDIC SPECIALIST		S	1	1	0
2	REFERENT DE SPECIALITATE GRAD I		S	2	0	2
3	REFERENT DE SPECIALITATE GRAD III/RMC	III	S	1	1	0
4	REFERENT DE SPECIALITATE GRAD III	III	S	1	1	0
A.2.9.	PERSONAL MUNCITOR			41	29	12
1	AGENT CONTRACTARI	I		1	0	1
2	MUNCITOR CALIFICAT - LACATUS	I		1	1	0
3	MUNCITOR CALIFICAT - INSTALATOR	I		1	1	0
4	MUNCITOR CALIFICAT - FOCHIST	I		2	2	0
5	MUNCITOR CALIFICAT - ELECTRICIAN	I		5	5	0
6	MUNCITOR CALIFICAT - LIFTIER	I		1	1	0
7	MUNCITOR CALIFICAT - LIFTIER	II		1	1	0
8	MUNCITOR CALIFICAT - FOCHIST	II		1	1	0
9	MUNCITOR CALIFICAT - SOFER	II		1	1	0
10	MUNCITOR CALIFICAT - LENJEREASA	II		1	1	0
11	MUNCITOR CALIFICAT - TELEFONIST	III		1	1	0
12	MUNCITOR CALIFICAT - LENJEREASA	III		1	0	1
13	MUNCITOR CALIFICAT - LIFTIER	IV		3	2	1
14	MUNCITOR CALIFICAT - TAMPLAR	IV		1	0	1
15	MUNCITOR CALIFICAT - ZUGRAV	IV		1	0	1
16	MUNCITOR CALIFICAT - ZIDAR	IV		4	2	2
17	MUNCITOR CALIFICAT - SUDOR	IV		1	0	1
18	MUNCITOR CALIFICAT - LACATUS	IV		1	0	1
19	MUNCITOR CALIFICAT - INSTALATOR	IV		1	1	0
20	MUNCITOR CALIFICAT - FOCHIST	IV		2	2	0
21	MUNCITOR CALIFICAT - BUCATAR			10	7	3
A.2.10.	PERSONAL PAZA, POMPIER			6	6	0
1	PORTAR			5	5	0
2	POMPIER			1	1	0
B	AMBULATORIU DE SPECIALITATE			32	24	8
	FUNCTII DE EXECUTIE					
B.1.1.	MEDICI			7	5	2
1	MEDIC PRIMAR		S	3	3	0
2	MEDIC SPECIALIST		S	4	2	2
B.1.2.	PERSONAL MEDIU SANITAR			21	16	5
1	ASISTENT MEDICAL PRINCIPAL		PL	11	11	0
2	ASISTENT MEDICAL		PL	5	4	1
3	ASISTENT MEDICAL DEBUTANT		PL	4	1	3
4	REGISTRATOR MEDICAL DEBUTANT		M	1	0	1
B.1.3.	PERSONAL AUXILIAR SANITAR			4	3	1
1	INGRIJITOARE		M	2	2	0
2	INGRIJITOARE		G	2	1	1
C	TRANSFERURI			75	65	10
C.1.	FUNCTII DE CONDUCERE			2	2	0
1	SEF SECTIE	GRAD I	S	1	1	0
2	ASISTENT SEF SECTIE		PL	1	1	0
C.2.	FUNCTII DE EXECUTIE			73	63	10
C.2.1.	MEDICI			11	7	4
1	MEDIC PRIMAR		S	5	4	1
2	MEDIC SPECIALIST		S	5	3	2
3	MEDIC REZIDENT AN V		S	1	0	1
C.2.2.	PERSONAL MEDIU SANITAR			35	32	3
1	ASISTENT MEDICAL PRINCIPAL		S	2	2	0
2	ASISTENT MEDICAL PRINCIPAL		PL	19	19	0
3	ASISTENT MEDICAL		PL	5	5	0
4	ASISTENT MEDICAL DEBUTANT		S	1	1	0
5	ASISTENT MEDICAL DEBUTANT		PL	4	2	2
6	REGISTRATOR MEDICAL PRINCIPAL		M	2	2	0
7	REGISTRATOR MEDICAL DEBUTANT		M	2	1	1
C.2.3.	PERSONAL AUXILIAR SANITAR			26	24	2
1	INFIRMIERA		M	3	3	0
2	INFIRMIERA		G	6	6	0
3	INFIRMIERA DEBUTANTA		M	1	0	1
4	INGRIJITOARE		M	4	4	0
5	INGRIJITOARE		G	3	2	1
6	BRANCARDIER		M	4	4	0
7	BRANCARDIER		G	5	5	0
C.2.4.	ALT PERSONAL			1	0	1
1	ADMINISTRATOR	IA	S	1	0	1

RECAPITULATIE

FUNCTII DE CONDUCERE		FUNCTII DE EXECUTIE	
comitet director	4	medici	78
sef sectie	11	farmacisti	2
sefi laboratoare	2	alt personal cu studii superioare	11
farmacist sef	1	personal mediu sanitar	327
asistente sefe	15	personal auxiliar sanitar	260
sef serviciu ATA	1	personal tesa	26
		posturi fixe managementul calitatii	5
		administrator	1
		personal clerical	1
		personal muncitor	41
		paza	5
		pompieri	1
TOTAL	34	TOTAL	758
Personal cu responsabilitati suplimentare functiei de baza			
spalatoarea cu gestiune	1	TOTAL UNITATE	793
TOTAL	1		

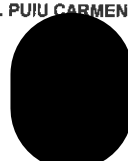
MANAGER INTERIMAR,
CÎMPEANU ION



DIRECTOR FINANCIAR CONTABIL INTERIMAR,
Ec. GABOR VICRICA JANA



COMPARTIMENT RUNOS,
Ec. PUIU CARMENUS GABRIELA





NR CR T	FUNCTIA, GRADUL SI TREAPTA PROFESIONALA conform Legii nr.153/2017	SPECIALITATEA	GRAD / TREAPTA	NIVEL STUDIIL	NUMAR POSTURI NORMATE	NUMAR POSTURI OCUPATE	NUMAR POSTURI VACANTE
0	1	2	3	4	5	6	7
COMITETUL DIRECTOR							
1	MANAGER						
2	DIRECTOR MEDICAL	stiinte juridice	GRAD I	S	1	1	0
3	DIRECTOR FINANCIAR CONTABIL*	medic primar obstetrica-ginecologie	GRAD I	S	1	1	0
4	DIRECTOR DE INGRIJIRI	economist IA	GRAD I	S	1	1	0
	TOTAL COMITET DIRECTOR	asistent medical principal licentiat	GRAD I	S	1	1	0
					4	4	0

*Directorul financiar contabil are in subordine urmatoarele structuri: compartiment financiar contabilitate- 8 posturi, Serviciul aprovizionare transport administrativ - 38 posturi si compartiment evaluare si statistica medicala -5 posturi. Total 51 posturi

SECTIA BOLI INFECTIOASE - 25 PATURI

5	MEDIC SPECIALIST SEF SECTIE	boli infectioase		S	1	1	0
	MEDIC PRIMAR	boli Infectioase		S	1	1	0
	MEDIC SPECIALIST	boli infectioase		S	1	1	0
8	ASISTENT MEDICAL PR. SEF SECTIE	generalist		PL	1	1	0
9	ASISTENT MEDICAL PRINCIPAL	generalist		PL	1	1	0
10	ASISTENT MEDICAL DEBUTANT	generalist		PL	1	1	0
11	ASISTENT MEDICAL	generalist		PL	1	1	0
12	ASISTENT MEDICAL PRINCIPAL	generalist		PL	1	1	0
13	ASISTENT MEDICAL PRINCIPAL	generalist		PL	1	1	0
14	ASISTENT MEDICAL PRINCIPAL	generalist		PL	1	1	0
15	ASISTENT MEDICAL	generalist		PL	1	1	0
16	ASISTENT MEDICAL	generalist		PL	1	1	0
17	REGISTRATOR MEDICAL DEBUTANT	generalist		PL	1	1	0
18	INFIRMIERA			M	1	1	0
19	INFIRMIERA			M	1	1	0
20	INFIRMIERA			G	1	1	0
21	INFIRMIERA			G	1	1	0
22	INFIRMIERA DEBUTANTA			G	1	1	0
23	INGRIJITOARE			G	1	1	0
24	INGRIJITOARE			G	1	1	0
25	INGRIJITOARE			G	1	1	0
26	INGRIJITOARE			G	1	1	0
27	INGRIJITOARE			G	1	1	0
28	INGRIJITOARE			G	1	1	0
	TOTAL SECTIE BOLI INFECTIOASE				24	19	5

SECTIE MEDICINA INTERNA NR. PATURI = 45 din care COMPARTIMENT DIABET ZAHARAT, NUTRITIE SI BOLI METABOLICE 7 paturi

COMPARTIMENT CARDIOLOGIE

10 paturi

	MEDIC PRIMAR	medicina interna		S	1	1	0
30	MEDIC PRIMAR	medicina interna		S	1	1	0
31	MEDIC SPECIALIST	cardiologie		S	1	1	0
32	MEDIC SPECIALIST	cardiologie		S	1	1	0
33	MEDIC PRIMAR	diabet zaharat, nutritie si boli metab.		S	1	1	0
34	MEDIC SPECIALIST	medicina interna		S	1	1	0
35	MEDIC SPECIALIST SEF SECTIE	medicina interna		S	1	1	0
36	ASISTENT MEDICAL PR. SEF SECTIE	generalist		PL	1	1	0
37	ASISTENT MEDICAL PRINCIPAL	generalist		PL	1	1	0
38	ASISTENT MEDICAL PRINCIPAL	generalist		PL	1	1	0
39	ASISTENT MEDICAL PRINCIPAL	generalist		PL	1	1	0
40	ASISTENT MEDICAL PRINCIPAL	generalist		PL	1	1	0
41	ASISTENT MEDICAL PRINCIPAL	generalist		PL	1	1	0
42	ASISTENT MEDICAL PRINCIPAL	generalist		PL	1	1	0
43	ASISTENT MEDICAL PRINCIPAL	generalist		PL	1	1	0
44	ASISTENT MEDICAL PRINCIPAL	generalist		PL	1	1	0
45	ASISTENT MEDICAL PRINCIPAL	generalist		S	1	1	0
46	ASISTENT MEDICAL PRINCIPAL	generalist		PL	1	1	0
47	ASISTENT MEDICAL	generalist		S	1	1	0
48	ASISTENT MEDICAL PRINCIPAL	generalist		PL	1	1	0
49	ASISTENT MEDICAL PRINCIPAL	generalist		PL	1	1	0
50	ASISTENT MEDICAL PRINCIPAL	generalist		PL	1	1	0
51	ASISTENT MEDICAL	generalist		PL	1	1	0
52	ASISTENT MEDICAL DEBUTANT	generalist		PL	1	1	0
53	REGISTRATOR MEDICAL PRINCIPAL			S	1	1	0
54	INFIRMIERA			M	1	1	0
55	INFIRMIERA			G	1	1	0
56	INFIRMIERA			G	1	1	0

57	INFIRMIERA			M		1	1	0
58	INFIRMIERA DEBUTANTA			G		1		1
59	INFIRMIERA			G		1	1	0
60	INFIRMIERA			G		1	1	0
61	INGRIJITOARE			G		1	1	0
62	INGRIJITOARE			G		1	1	0
63	INGRIJITOARE			G		1	1	0
64	INGRIJITOARE			M		1	1	0
65	INGRIJITOARE			G		1	1	0
66	INGRIJITOARE			G		1	1	0
67	INGRIJITOARE			G		1	1	0
	TOTAL SECTIE INTERNE			G		1	1	0
	SECTIE GASTROENTEROLOGIE - 25 PATURI					39	35	4

68	MEDIC PRIMAR SEF SECTIE	gastroenterologie		S		1	1	0
69	MEDIC PRIMAR	gastroenterologie		S		1	1	0
70	MEDIC SPECIALIST	gastroenterologie		S		1		1
71	ASISTENT MEDICAL PRINCIPAL	generalist		PL		1	1	0
72	ASISTENT MEDICAL PRINCIPAL	generalist		PL		1	1	0
73	ASISTENT MEDICAL PRINCIPAL	generalist		PL		1	1	0
74	ASISTENT MEDICAL	generalist		PL		1	1	0
75	ASISTENT MEDICAL PRINCIPAL	generalist		PL		1	1	0
76	ASISTENT MEDICAL	generalist		PL		1	1	0
77	ASISTENT MEDICAL PRINCIPAL	generalist		PL		1	1	0
78	ASISTENT MEDICAL PRINCIPAL	generalist		PL		1	1	0
79	REGISTRATOR MEDICAL			M		1	1	0
80	INFIRMIERA			G		1	1	0
81	INFIRMIERA			G		1	1	0
82	INFIRMIERA			G		1	1	0
83	INFIRMIERA			G		1	1	0
84	INFIRMIERA			G		1	1	0
85	INGRIJITOARE			G		1	1	0
86	INGRIJITOARE			G		1	1	0
87	INGRIJITOARE			G		1	1	0
	ENDOSCOPIE DIGESTIVA - post fix					1	1	0
88	ASISTENT MEDICAL PRINCIPAL SEF SECTIE cu delegatie	generalist		SSD		1	1	0
	TOTAL COMP. GASTROENTEROLOGIE					21	19	2

	SECTIE PEDIATRIE - 35 PATURI							
--	-------------------------------------	--	--	--	--	--	--	--

89	MEDIC PRIMAR	pediatrie		S		1	1	0
90	MEDIC PRIMAR	pediatrie		S		1	1	0
91	MEDIC PRIMAR	pediatrie		S		1	1	0
92	MEDIC PRIMAR	pediatrie		S		1	1	0
93	MEDIC PRIMAR SEF SECTIE	pediatrie		S		1	1	0
94	ASISTENT MED. PR. SEF SECTIE	pediatrie		PL		1	1	0
95	ASISTENT MEDICAL	generalist		PL		1	1	0
96	ASISTENT MEDICAL	generalist		PL		1	1	0
97	ASISTENT MEDICAL PRINCIPAL	pediatrie		PL		1	1	0
98	ASISTENT MEDICAL PRINCIPAL	pediatrie		PL		1	1	0
99	ASISTENT MEDICAL PRINCIPAL	pediatrie		PL		1	1	0
100	ASISTENT MEDICAL PRINCIPAL	pediatrie		PL		1	1	0
101	ASISTENT MEDICAL PRINCIPAL	pediatrie		PL		1	1	0
102	ASISTENT MEDICAL PRINCIPAL	pediatrie		PL		1	1	0
103	ASISTENT MEDICAL PRINCIPAL	generalist		PL		1	1	0
104	ASISTENT MEDICAL PRINCIPAL	generalist		PL		1	1	0
105	ASISTENT MEDICAL PRINCIPAL	generalist		PL		1	1	0
106	ASISTENT MEDICAL PRINCIPAL	generalist		PL		1	1	0
107	ASISTENT MEDICAL	generalist		PL		1	1	0
108	ASISTENT MEDICAL DEBUTANT	generalist		PL		1	1	0
109	STATISTICIAN			M		1	1	0
110	INFIRMIERA			G		1	1	0
111	INFIRMIERA			G		1	1	0
112	INFIRMIERA			G		1	1	0
113	INFIRMIERA			G		1	1	0
114	INFIRMIERA			G		1	1	0
115	INFIRMIERA			G		1	1	0
116	INGRIJITOARE			M		1	1	0
117	INGRIJITOARE			G		1		1
118	INGRIJITOARE			G		1		1
119	INGRIJITOARE			G		1	1	0
120	INGRIJITOARE			G		1	1	0
121	INGRIJITOARE			M		1	1	0
122	INGRIJITOARE			G		1		1
123	INGRIJITOARE			M		1	1	0
124	INGRIJITOARE			G		1		1
125	INGRIJITOARE			G		1		1
126	INGRIJITOARE			G		1		1
	TOTAL					1	1	1

BUCATARIE DIETETICA - posturi fixe - 2 post asistent dietetica bloc alimentar + 1 post asistent dietetica sectia pediatrie

127	ASISTENT MEDICAL	nutritie si dietetica		PL		1	1	0
128	ASISTENT MEDICAL PRINCIPAL	nutritie si dietetica		PL		1	1	0
129	ASISTENT PRINCIPAL	nutritie si dietetica*		PL		1	1	0
	TOTAL BUCATARIE DIETETICA					1	1	0

* bloc alimentar

TRIAJ PEDIATRIE

130	ASISTENT MEDICAL DEBUTANT	generalist	PL	1	1	0
TOTAL TRIAJ PEDIATRIE						
TOTAL SECTIE PEDIATRIE				42	35	7

SECTIE OBSTETRICA GINECOLOGIE - 40 PATURI

din care COMPARTIMENT OBSTETRICA PATOLOGICA = 8 PATURI

131	MEDIC PRIMAR SEF SECTIE	obstetrica ginecologie	S	1	1	0
132	MEDIC PRIMAR	obstetrica ginecologie	S	1	1	0
133	MEDIC PRIMAR	obstetrica ginecologie	S	1		1
134	MEDIC SPECIALIST	obstetrica ginecologie	S	1	1	0
135	ASISTENT MEDICAL DEBUTANT	generalist	PL	1	1	0
136	ASISTENT MEDICAL DEBUTANT	generalist	PL	1		1
137	ASISTENT MEDICAL PRINCIPAL SEF SECTIE	generalist	PL	1	1	0
138	ASISTENT MEDICAL	generalist	PL	1	1	0
139	ASISTENT MEDICAL	generalist	PL	1	1	0
140	ASISTENT MEDICAL	generalist	PL	1	1	0
141	ASISTENT MEDICAL	generalist	PL	1	1	0
142	ASISTENT MEDICAL	generalist	PL	1	1	0
143	ASISTENT MEDICAL	generalist	PL	1	1	0
144	REGISTRATOR MEDICAL		M	1	1	0
145	INFIRMIERA		M	1	1	0
146	INFIRMIERA		M	1	1	0
147	INFIRMIERA		G	1	1	0
148	INFIRMIERA		M	1	1	0
149	INFIRMIERA		G	1	1	0
150	INGRIJITOARE		M	1	1	0
151	INGRIJITOARE		G	1	1	0
152	INGRIJITOARE		M	1		1
153	INGRIJITOARE		M	1		1
154	INGRIJITOARE		G	1		1
155	INGRIJITOARE		M	1		1
156	INGRIJITOARE		M	1	1	0
157	INGRIJITOARE		G	1		1
158	INGRIJITOARE		G	1	1	0
159	INGRIJITOARE		G	1		1
160	INGRIJITOARE		M	1	1	0
161	INGRIJITOARE		G	1	1	0
162	INGRIJITOARE		G	1	1	0
163	INGRIJITOARE		G	1	1	0
164	INGRIJITOARE		G	1		1
TOTAL SECTIE OBSTETRICA-GINEC.				34	24	10

COMPARTIMENT OBSTETRICA PATOLOGICA - 8 PATURI

165	ASISTENT MEDICAL PRINCIPAL	obstetrica ginecologie	PL	1	1	0
TOTAL COMP. OBSTETRICA PATOLOGICA				1	1	0

SALA NASTERI - post fix

166	ASISTENT MEDICAL PRINCIPAL	obstetrica ginecologie	PL	1		1
167	ASISTENT MEDICAL PRINCIPAL	obstetrica ginecologie	PL	1	1	0
168	ASISTENT MEDICAL PRINCIPAL	obstetrica ginecologie	PL	1	1	0
169	ASISTENT MEDICAL PRINCIPAL	obstetrica ginecologie	PL	1	1	0
170	ASISTENT MEDICAL PRINCIPAL	obstetrica ginecologie	PL	1	1	0
TOTAL SALA NASTERI				5	4	1

SECTIE CHIRURGIE GENERALA - 35 PATURI

din care: compartiment ortopedie si traumatologie = 10 paturi

compartiment ORL = 2 paturi

compartiment urologie = 2 paturi

171	MEDIC PRIMAR SEF SECTIE	chirurgie generala	S	1	1	0
172	MEDIC PRIMAR	chirurgie generala	S	1	1	0
173	MEDIC SPECIALIST	ortopedie traumatologie	S	1	1	0
174	MEDIC PRIMAR	ortopedie traumatologie	S	1	1	0
175	MEDIC PRIMAR	chirurgie generala	S	1	1	0
176	MEDIC PRIMAR	chirurgie generala	S	1	1	0
177	MEDIC PRIMAR	ortopedie traumatologie	S	1	1	0
178	ASISTENT MEDICAL PR. SEF SECTIE	generalist	PL	1	1	0
179	ASISTENT MEDICAL	generalist	S	1	1	0
180	ASISTENT MEDICAL PRINCIPAL	generalist	PL	1	1	0
181	ASISTENT MEDICAL	generalist	S	1	1	0
182	ASISTENT MEDICAL	generalist	S	1	1	0
183	ASISTENT MEDICAL PRINCIPAL	generalist	PL	1	1	0
184	ASISTENT MEDICAL PRINCIPAL	generalist	S	1	1	0
185	ASISTENT MEDICAL PRINCIPAL	generalist	PL	1	1	0
186	ASISTENT MEDICAL PRINCIPAL	generalist	PL	1	1	0
187	ASISTENT MEDICAL	generalist	PL	1	1	0
188	ASISTENT MEDICAL PRINCIPAL	generalist	PL	1	1	0
189	ASISTENT MEDICAL	generalist	PL	1	1	0
190	ASISTENT MEDICAL	generalist	PL	1	1	0
191	REGISTRATOR MEDICAL DEBUTANT		M	1	1	0
SALA GIPS. post fix						
192	ASISTENT MEDICAL PRINCIPAL	generalist	PL	1	1	0
193	INFIRMIERA		G	1	1	0
194	INFIRMIERA		M	1	1	0
195	INFIRMIERA		G	1	1	0
196	INFIRMIERA		M	1	1	0
197	INFIRMIERA		G	1	1	0
198	INGRIJITOARE		G	1	1	0

199	INGRIJITOARE			G	1		1
200	INGRIJITOARE			M	1	1	0
201	INGRIJITOARE			M	1	1	0
202	INGRIJITOARE			M	1	1	0
203	INGRIJITOARE			M	1	1	0
204	INGRIJITOARE			G	1		1
205	INGRIJITOARE			G	1		1
TOTAL CHIRURGIE					35	32	3

SECTIE ATI - 15 PATURI

UNITATE DE TRANSFUZII SANGUINA

206	MEDIC SPECIALIST	ATI		S	1	1	0
207	MEDIC PRIMAR	ATI		S	1	1	0
208	MEDIC PRIMAR SEF SECTIE	ATI		S	1	1	0
209	MEDIC PRIMAR	ATI		S	1	1	0
210	ASISTENT MEDICAL PRINCIPAL	generalist		PL	1	1	0
211	ASISTENT MEDICAL PRINCIPAL	generalist		PL	1	1	0
212	ASISTENT MEDICAL PRINCIPAL	generalist		PL	1	1	0
213	ASISTENT MEDICAL PRINCIPAL	generalist		PL	1	1	0
214	ASISTENT MEDICAL DEBUTANT	generalist		PL	1		1
215	ASISTENT MEDICAL PRINCIPAL	generalist		PL	1	1	0
216	ASISTENT MEDICAL PRINCIPAL	generalist		PL	1	1	0
217	ASISTENT MEDICAL PRINCIPAL	generalist		PL	1	1	0
218	ASISTENT MEDICAL PRINCIPAL	generalist		PL	1	1	0
219	ASISTENT MEDICAL PRINCIPAL	generalist		PL	1	1	0
220	ASISTENT MEDICAL PRINCIPAL	generalist		PL	1	1	0
221	ASISTENT MEDICAL PRINCIPAL	generalist		PL	1	1	0
222	ASISTENT MEDICAL PRINCIPAL	generalist		S	1	1	0
223	ASISTENT MEDICAL PRINCIPAL SEF SECTIE	obstetrica ginecologie		PL	1	1	0
224	ASISTENT MEDICAL	generalist		PL	1	1	0
225	ASISTENT MEDICAL PRINCIPAL	generalist		PL	1	1	0
226	ASISTENT MEDICAL	generalist		PL	1	1	0
227	ASISTENT MEDICAL DEBUTANT	generalist		PL	1		1
228	REGISTRATOR MEDICAL DEBUTANT			M	1		1
229	INFIRMIERA			G	1	1	0
230	INFIRMIERA			G	1	1	0
231	INFIRMIERA			G	1	1	0
232	INFIRMIERA			G	1	1	0
233	INFIRMIERA			G	1	1	0
234	INFIRMIERA			G	1	1	0
235	INFIRMIERA			G	1	1	0
236	INFIRMIERA			G	1	1	0
237	INFIRMIERA DEBUTANTA			G	1		1
238	INFIRMIERA			G	1	1	0
239	INGRIJITOARE			G	1	1	0
240	INGRIJITOARE			G	1		1
241	INGRIJITOARE			G	1		1
242	BRANCARDIER			M	1		1

ANESTEZIE BLOC OPERATOR

243	ASISTENT MEDICAL PRINCIPAL	generalist		PL	1	1	0
244	ASISTENT MEDICAL PRINCIPAL	generalist		PL	1	1	0
TOTAL SECTIE ATI					39	32	7

COMPARTIMENT NEONATOLOGIE - 18 PATURI din care COMPARTIMENT PREMATURI= 2 paturi

COMPARTIMENT TERAPIE INTENSIVA = 3 paturi

245	MEDIC PRIMAR COORDONATOR	pediatrie		S	1	1	0
246	MEDIC SPECIALIST	neonatalogie		S	1		1
247	PSIHOLOG PRACTICANT	psihologie		S	1		1
248	ASISTENT MEDICAL DEBUTANT	generalist		PL	1		1
249	ASISTENT MEDICAL DEBUTANT	generalist		PL	1		1
250	ASISTENT MEDICAL PRINCIPAL	pediatrie		PL	1	1	0
251	ASISTENT MEDICAL PRINCIPAL COORDONATOR	pediatrie		PL	1	1	0
252	ASISTENT MEDICAL PRINCIPAL	pediatrie		PL	1	1	0
253	ASISTENT MEDICAL PRINCIPAL	pediatrie		PL	1	1	0
254	ASISTENT MEDICAL PRINCIPAL	obstetrica ginecologie		PL	1	1	0
255	ASISTENT MEDICAL PRINCIPAL	generalist		PL	1	1	0
256	ASISTENT MEDICAL PRINCIPAL	pediatrie		PL	1	1	0
257	ASISTENT MEDICAL	pediatrie		PL	1	1	0
258	ASISTENT MEDICAL	generalist		PL	1	1	0
259	REGISTRATOR MEDICAL DEBUTANT			M	1		1
260	INFIRMIERA			G	1	1	0
261	INFIRMIERA			G	1	1	0
262	INFIRMIERA			G	1	1	0
263	INFIRMIERA			G	1	1	0
264	INFIRMIERA DEBUTANTA			G	1		1
265	INGRIJITOARE			G	1		1
266	INGRIJITOARE			G	1		1
TOTAL COMPARTIMENT NEONATOLOGIE					22	14	8

COMPARTIMENT PREMATURI = 2 PATURI

267	MEDIC SPECIALIST	neonatalogie		S	1		1
268	ASISTENT MEDICAL PRINCIPAL	pediatrie		PL	1	1	0
269	ASISTENT MEDICAL	generalist		PL	1	1	0
270	ASISTENT MEDICAL	generalist		PL	1	1	0
TOTAL COMPARTIMENT PREMATURI					4	3	1

COMPARTIMENT TERAPIE INTENSIVA = 3 PATURI

271	MEDIC SPECIALIST	neonatologie	S	1	1	0
272	ASISTENT MEDICAL PRINCIPAL	pediatrie	PL	1	1	0
273	ASISTENT MEDICAL PRINCIPAL	pediatrie	PL	1	1	0
274	ASISTENT MEDICAL DEBUTANT	pediatrie	S	1		1
TOTAL COMP. TERAPIE INTENSIVA				4	3	1

SECTIA BOLI CRONICE (INGRIJIRI PALIATIVE) - 50 PATURI

275	MEDIC PRIMAR SEF SECTIE	medicina interna competenta ingrijiri paliative	S	1	1	0
276	MEDIC SPECIALIST	specialitate clinica (medicale/chirurgicale), competenta ingrijiri paliative	S	1		1
277	MEDIC SPECIALIST	medicina interna competenta ingrijiri paliative	S	1	1	0
278	MEDIC SPECIALIST	specialitate clinica (medicale/chirurgicale), competenta ingrijiri paliative	S	1		1
279	MEDIC SPECIALIST	specialitate clinica (medicale/chirurgicale), competenta ingrijiri paliative	S	1		1
280	PSIHOLOG PRINCIPAL	psihologie	S	1	1	0
281	ASISTENT MEDICAL PRINCIPAL	generalist	S	1		1
282	ASISTENT MEDICAL PRINCIPAL	generalist	SSD	1	1	0
283	ASISTENT MEDICAL PRINCIPAL	generalist	S	1	1	0
284	ASISTENT MEDICAL PRINCIPAL SEF SECTIE	ingrijiri paliative	PL	1	1	0
285	ASISTENT MEDICAL PRINCIPAL	generalist	PL	1	1	0
286	ASISTENT MEDICAL PRINCIPAL	generalist	S	1	1	0
287	ASISTENT MEDICAL PRINCIPAL	generalist	PL	1	1	0
288	ASISTENT MEDICAL PRINCIPAL	generalist	PL	1	1	0
289	ASISTENT MEDICAL PRINCIPAL	generalist	PL	1	1	0
290	ASISTENT MEDICAL PRINCIPAL	generalist	PL	1	1	0
291	ASISTENT MEDICAL PRINCIPAL	generalist	PL	1	1	0
292	ASISTENT MEDICAL DEBUTANT	generalist	S	1		1
293	ASISTENT MEDICAL DEBUTANT	generalist	S	1		1
294	ASISTENT MEDICAL PRINCIPAL	generalist	PL	1	1	0
295	ASISTENT MEDICAL PRINCIPAL	generalist	S	1	1	0
296	ASISTENT MEDICAL PRINCIPAL	generalist	S	1		1
297	ASISTENT MEDICAL PRINCIPAL	generalist	PL	1	1	0
298	ASISTENT MEDICAL PRINCIPAL	generalist	PL	1	1	0
299	ASISTENT MEDICAL DEBUTANT	generalist	S	1		1
300	ASISTENT MEDICAL DEBUTANT	generalist	PL	1		1
301	ASISTENT MEDICAL PRINCIPAL	generalist	PL	1	1	0
302	ASISTENT MEDICAL	generalist	PL	1	1	0
303	ASISTENT MEDICAL PRINCIPAL	generalist	S	1	1	0
304	ASISTENT MEDICAL PRINCIPAL	generalist	PL	1	1	0
305	ASISTENT MEDICAL	ingrijiri paliative	PL	1	1	0
306	ASISTENT MEDICAL	generalist	PL	1	1	0
307	ASISTENT MEDICAL PRINCIPAL	generalist	S	1	1	0
308	ASISTENT MEDICAL	ingrijiri paliative	PL	1	1	0
309	ASISTENT MEDICAL	ingrijiri paliative	PL	1	1	0
310	ASISTENT MEDICAL	generalist	PL	1	1	0
311	REGISTRATOR MEDICAL ASISTENTA SOCIALA POST FIX		M	1	1	0
312	ASISTENT SOCIAL PRINCIPAL	asistenta sociala	S	1	1	0
313	INFIRMIERA		M	1	1	0
314	INFIRMIERA		M	1	1	0
315	INFIRMIERA		G	1	1	0
316	INFIRMIERA		G	1	1	0
317	INFIRMIERA		M	1	1	0
318	INFIRMIERA		M	1	1	0
319	INFIRMIERA		M	1	1	0
320	INFIRMIERA		M	1	1	0
321	INFIRMIERA DEBUTANTA		M	1		1
322	INFIRMIERA		M	1	1	0
323	INFIRMIERA DEBUTANTA		M	1		1
324	INFIRMIERA		M	1	1	0
325	INFIRMIERA		G	1	1	0
326	INFIRMIERA		G	1	1	0
327	INFIRMIERA		G	1	1	0
328	INFIRMIERA		G	1	1	0
329	INFIRMIERA		G	1	1	0
330	INFIRMIERA		M	1	1	0
331	INFIRMIERA		M	1	1	0
332	INFIRMIERA		M	1	1	0
333	INFIRMIERA		G	1	1	0
334	INFIRMIERA		G	1		1
335	INFIRMIERA		G	1	1	0
336	INFIRMIERA		M	1	1	0
337	INFIRMIERA		G	1	1	0
338	INFIRMIERA		M	1	1	0
339	INFIRMIERA DEBUTANTA		M	1	1	0
340	INFIRMIERA DEBUTANTA		M	1	1	0
341	INFIRMIERA DEBUTANTA		M	1		1
342	INFIRMIERA DEBUTANTA		G	1		1
343	INGRIJITOARE		G	1	1	0

344	INGRIJITOARE			G	1			1
345	INGRIJITOARE			M	1	1		0
346	INGRIJITOARE			G	1			1
347	INGRIJITOARE			G	1			1
348	INGRIJITOARE			G	1			1
349	INGRIJITOARE			M	1	1		0
350	INGRIJITOARE			M	1			1
351	INGRIJITOARE			G	1			1
TOTAL SECTIE BOLI CRONICE				M	1			1

SECTIE NEUROLOGIE - 25 PATURI

					77	57	20
352	MEDIC PRIMAR SEF SECTIE	neurologie		S	1	1	0
353	MEDIC PRIMAR	neurologie		S	1		1
354	MEDIC SPECIALIST	neurologie		S	1		0
355	ASISTENT MEDICAL PRINCIPAL	generalist		PL	1	1	0
356	ASISTENT MEDICAL PRINCIPAL SEF SECTIE	generalist		PL	1	1	0
357	ASISTENT MEDICAL PRINCIPAL	generalist		PL	1	1	0
358	ASISTENT MEDICAL PRINCIPAL	generalist		PL	1	1	0
359	ASISTENT MEDICAL PRINCIPAL	generalist		PL	1	1	0
360	ASISTENT MEDICAL DEBUTANT	generalist		PL	1	1	0
361	ASISTENT MEDICAL PRINCIPAL	generalist		PL	1		1
362	ASISTENT MEDICAL PRINCIPAL	generalist		PL	1	1	0
363	ASISTENT MEDICAL PRINCIPAL	generalist		PL	1	1	0
364	ASISTENT MEDICAL	generalist		SSD	1	1	0
365	ASISTENT MEDICAL PRINCIPAL	generalist		PL	1	1	0
366	ASISTENT MEDICAL	generalist		PL	1	1	0
367	REGISTRATOR MEDICAL			PL	1	1	0
368	INFIRMIERA			M	1	1	0
369	INFIRMIERA			G	1	1	0
370	INFIRMIERA			G	1		1
371	INFIRMIERA			G	1	1	0
372	INFIRMIERA			G	1	1	0
373	INFIRMIERA			M	1	1	0
374	INFIRMIERA			G	1	1	0
375	INFIRMIERA			G	1	1	0
376	INFIRMIERA DEBUTANTA			M	1	1	0
377	INFIRMIERA DEBUTANTA			G	1	1	0
378	INFIRMIERA DEBUTANTA			M	1	1	0
379	INFIRMIERA DEBUTANTA			G	1	1	0
380	INGRIJITOARE			G	1		1
381	INGRIJITOARE			G	1	1	0
382	INGRIJITOARE			G	1	1	0
TOTAL SECTIE NEUROLOGIE				G	1	1	0

COMPARTIMENT RECUPERARE MEDICINA FIZICA SI BALNEOLOGIE - 22 PATURI

					31	27	4
383	MEDIC PRIMAR COORDONATOR	balneologie si recuperare medicala		S	1	1	0
384	MEDIC PRIMAR	balneologie si recuperare medicala		S	1		1
385	MEDIC PRIMAR	balneologie si recuperare medicala		S	1	1	0
386	ASISTENT MEDICAL DEBUTANT	generalist		PL	1	1	0
387	ASISTENT MEDICAL PRINCIPAL	generalist		PL	1	1	0
388	ASISTENT MEDICAL PRINCIPAL	generalist		PL	1	1	0
389	ASISTENT MEDICAL PRINCIPAL	generalist		PL	1	1	0
390	ASISTENT MEDICAL PRINCIPAL	generalist		PL	1	1	0
391	ASISTENT MEDICAL PRINCIPAL COORDONATOR	generalist		PL	1	1	0
392	ASISTENT MEDICAL PRINCIPAL	generalist		PL	1	1	0
393	REGISTRATOR MEDICAL			M	1	1	0
394	INFIRMIERA			G	1	1	0
395	INFIRMIERA DEBUTANTA			M	1		1
396	INFIRMIERA			G	1	1	0
397	INFIRMIERA DEBUTANTA			G	1	1	0
398	INFIRMIERA			G	1		1
399	INFIRMIERA DEBUTANTA			G	1	1	0
400	INFIRMIERA DEBUTANTA			G	1	1	0
401	INFIRMIERA			M	1	1	0
402	INFIRMIERA			G	1		1
403	INFIRMIERA			G	1		1
404	INFIRMIERA			G	1		1
405	INGRIJITOARE			M	1		1
406	INGRIJITOARE			G	1	1	0
TOTAL COMP. RECUP.MED.FIZ. SI BALNEO.					24	16	8

COMPARTIMENT REUMATOLOGIE NR. PATURI = 10

407	MEDIC PRIMAR COORDONATOR	reumatologie		S	1	1	0
408	MEDIC SPECIALIST	reumatologie		S	1	1	0
409	ASISTENT MEDICAL PRINCIPAL	generalist		PL	1	1	0
410	ASISTENT MEDICAL PRINCIPAL	generalist		PL	1	1	0
411	ASISTENT MEDICAL PRINCIPAL	generalist		PL	1	1	0
412	ASISTENT MEDICAL DEBUTANT	generalist		PL	1	1	0
413	ASISTENT MEDICAL PRINCIPAL	generalist		PL	1	1	0
414	INFIRMIERA DEBUTANTA			M	1	1	0
415	INFIRMIERA			G	1	1	0
416	INFIRMIERA			M	1	1	0

417	INGRIJITOARE		G	1	1	0
418	INGRIJITOARE		M	1	1	0
TOTAL COMP. REUMATOLOGIE				12	12	0
SECTIE PNEUMOLOGIE - 30 PATURI din care compartiment TBC = 20 paturi				si compartiment somnologie = 2 paturi		
419	MEDIC SPECIALIST	pneumologie	S	1		1
420	MEDIC PRIMAR SEF SECTIE	pneumologie	S	1	1	0
421	MEDIC PRIMAR	pneumologie	S	1	1	0
422	ASISTENT MEDICAL PRINCIPAL	generalist	PL	1	1	0
423	ASISTENT MEDICAL PRINCIPAL SEF SECTIE	generalist	S	1	1	0
424	ASISTENT MEDICAL PRINCIPAL	generalist	PL	1	1	0
425	ASISTENT MEDICAL PRINCIPAL	generalist	PL	1	1	0
426	ASISTENT MEDICAL PRINCIPAL	generalist	PL	1	1	0
427	ASISTENT MEDICAL PRINCIPAL	generalist	PL	1	1	0
428	ASISTENT MEDICAL PRINCIPAL	generalist	PL	1	1	0
429	ASISTENT MEDICAL PRINCIPAL	generalist	PL	1	1	0
430	ASISTENT MEDICAL PRINCIPAL	generalist	PL	1	1	0
431	ASISTENT MEDICAL PRINCIPAL	generalist	PL	1	1	0
432	ASISTENT MEDICAL PRINCIPAL	generalist	PL	1	1	0
433	SORA MEDICALA PRINCIPALA	medicala	M	1	1	0
434	REGISTRATOR MEDICAL PRINCIPAL		M	1	1	0
435	INFIRMIERA		M	1	1	0
436	INFIRMIERA		M	1	1	0
437	INFIRMIERA		G	1	1	0
438	INFIRMIERA		G	1	1	0
439	INFIRMIERA		G	1	1	0
440	INGRIJITOARE		M	1	1	0
441	INGRIJITOARE		G	1	1	0
442	INGRIJITOARE		M	1	1	0
443	INGRIJITOARE		G	1	1	0
444	INGRIJITOARE		G	1		1
445	INGRIJITOARE		G	1		1
TOTAL SECTIE PNEUMOLOGIE				27	24	3
COMPARTIMENT PSIHIATRIE - NR. PATURI = 10						
446	MEDIC SPECIALIST COORDONATOR	psihiatrie	S	1	1	0
447	MEDIC PRIMAR	psihiatrie	S	1	1	0
448	MEDIC SPECIALIST	psihiatrie	S	1		1
449	ASISTENT MEDICAL PRINCIPAL COORDONATOR	generalist	PL	1	1	0
450	ASISTENT MEDICAL	generalist	PL	1	1	0
451	ASISTENT MEDICAL	generalist	PL	1	1	0
452	ASISTENT MEDICAL	generalist	PL	1	1	0
453	ASISTENT MEDICAL	generalist	PL	1	1	0
454	ASISTENT MEDICAL DEBUTANT	generalist	PL	1		1
455	INFIRMIERA		M	1	1	0
456	INFIRMIERA		G	1	1	0
457	INFIRMIERA		G	1	1	0
458	INGRIJITOARE		G	1	1	0
459	INGRIJITOARE		G	1	1	0
460	INGRIJITOARE		G	1	1	0
TOTAL COMPARTIMENT PSIHIATRIE				15	13	2
BLOC OPERATOR- 5 Sali de operatii						
461	ASISTENT MEDICAL PRINCIPAL SEF	generalist	PL	1	1	0
462	ASISTENT MEDICAL PRINCIPAL	generalist	PL	1	1	0
463	ASISTENT MEDICAL PRINCIPAL	generalist	PL	1	1	0
464	ASISTENT MEDICAL PRINCIPAL	generalist	PL	1		1
465	ASISTENT MEDICAL PRINCIPAL	generalist	PL	1	1	0
466	ASISTENT MEDICAL PRINCIPAL	obstetrica ginecologie	PL	1	1	0
467	ASISTENT MEDICAL PRINCIPAL	obstetrica ginecologie	PL	1	1	0
468	ASISTENT MEDICAL PRINCIPAL	obstetrica ginecologie	PL	1	1	0
469	ASISTENT MEDICAL PRINCIPAL	generalist	PL	1	1	0
470	ASISTENT MEDICAL PRINCIPAL	generalist	PL	1	1	0
471	ASISTENT MEDICAL PRINCIPAL	generalist	S	1	1	0
472	ASISTENT MEDICAL PRINCIPAL	generalist	PL	1	1	0
473	ASISTENT MEDICAL PRINCIPAL	generalist	PL	1	1	0
474	ASISTENT MEDICAL	generalist	PL	1	1	0
475	ASISTENT MEDICAL	generalist	PL	1	1	0
476	ASISTENT MEDICAL DEBUTANT	generalist	PL	1		1
477	ASISTENT MEDICAL DEBUTANT	generalist	PL	1		1
478	ASISTENT MEDICAL DEBUTANT	generalist	PL	1		1
479	INFIRMIERA DEBUTANTA		G	1		1
480	INFIRMIERA		G	1	1	0
481	INFIRMIERA		G	1		1
482	INFIRMIERA DEBUTANTA		M	1	1	0
483	INFIRMIERA DEBUTANTA		M	1		1
484	INFIRMIERA DEBUTANTA		G	1		1
485	INGRIJITOARE		M	1		1
486	INGRIJITOARE		M	1	1	0
487	BRANCARDIER		G	1		1
488	BRANCARDIER		G	1		1
489	BRANCARDIER		G	1		1
490	BRANCARDIER		G	1		1
491	BRANCARDIER		G	1		1
TOTAL BLOC OPERATOR				31	17	14

**LABORATOR ANALIZE MEDICALE
HEMATOLOGIE**

492	MEDIC PRIMAR	medicina de laborator	S	1		1
493	MEDIC SPECIALIST	medicina de laborator	S	1		1
494	MEDIC SPECIALIST	medicina de laborator	S	1	1	0
495	ASISTENT MEDICAL	laborator	PL	1	1	0
496	ASISTENT MEDICAL DEBUTANT	generalist	PL	1	1	0
497	ASISTENT MEDICAL	generalist	PL	1	1	0
498	ASISTENT MEDICAL	laborator	PL	1	1	0
499	INGRIJITOARE		M	1	1	0
500	INGRIJITOARE		M	1		1
TOTAL HEMATOLOGIE				9	6	3

BIOCHIMIE

501	CHIMIST MEDICAL PRINCIPAL SEF LABORATOR	chimie	S	1	1	0
502	CHIMIST MEDICAL SPECIALIST	chimie	S	1	1	0
503	BIOCHIMIST MEDICAL PRINCIPAL	biochimie medicala	S	1	1	0
504	BIOCHIMIST MEDICAL PRINCIPAL	bacteriologie medicala	S	1	1	0
505	CHIMIST MEDICAL PRINCIPAL	biochimie medicala	S	1	1	0
506	ASISTENT DE LABORATOR	laborator	S	1	1	0
507	ASISTENT MEDICAL DEBUTANT	generalist	PL	1	1	0
508	ASISTENT PRINCIPAL DE LABORATOR	laborator	PL	1	1	0
509	ASISTENT PRINCIPAL DE LABORATOR	laborator	PL	1		1
510	ASISTENT MEDICAL	generalist	PL	1	1	0
511	ASISTENT MEDICAL	generalist	PL	1	1	0
512	INGRIJITOARE		M	1	1	0
TOTAL BIOCHIMIE				12	11	1

MICROBIOLOGIE

513	BIOLOG MEDICAL SPECIALIST	bacteriologie medicala	S	1	1	0
514	ASISTENT MEDICAL DEBUTANT	generalist	PL	1		1
515	ASISTENT MEDICAL DEBUTANT	generalist	PL	1		1
TOTAL MICROBIOLOGIE				3	1	2

BACTERIOLOGIE BK

516	ASISTENT PRINCIPAL DE LABORATOR SEF	laborator	PL	1	1	0
517	ASISTENT MEDICAL DEBUTANT	laborator	PL	1		1
518	ASISTENT PRINCIPAL DE LABORATOR	laborator	PL	1	1	0
TOTAL BACTERIOLOGIE BK				3	2	1

SEROLOGIE IMUNOLOGIE

519	BIOLOG MEDICAL SPECIALIST	biochimie/imunologie	S	1		1
520	ASISTENT PRINCIPAL DE LABORATOR	laborator	PL	1	1	0
TOTAL SEROLOGIE - IMUNOLOGIE				2	1	1

521	REGISTRATOR MEDICAL PRINCIPAL		M	1	1	0
TOTAL LABORATOR ANALIZE MEDICALE				30	22	8

COMPARTIMENT ANATOMIE PATOLOGICA

522	MEDIC SPECIALIST	anatomie patologica	S	1		1
523	MEDIC SPECIALIST	anatomie patologica	S	1	1	0

CITOLOGIE

524	BIOLOG	biologie	S	1		1
-----	--------	----------	---	---	--	---

HISTOPATOLOGIE

525	ASISTENT MEDICAL DEBUTANT	generalist	PL	1		1
526	ASISTENT PRINCIPAL DE LABORATOR	laborator	PL	1	1	0
527	ASISTENT MEDICAL PRINCIPAL	laborator	PL	1	1	0
528	ASISTENT MEDICAL DEBUTANT	generalist	PL	1		1

PROSECTURA

529	AUTOPSIER		G	1	1	0
530	JAIES		M	1	1	0
TOTAL COMPARTIMENT ANATOMIE PATOLOGICA				9	5	4

FARMACIE

531	FARMACIST PRIMAR SEF	farmacie clinica	S	1	1	0
532	FARMACIST SPECIALIST	farmacie generala	S	1		1
533	FARMACIST	farmacie	S	1	1	0
534	ASISTENT PRINCIPAL DE FARMACIE	farmacie	PL	1	1	0
535	ASISTENT PRINCIPAL DE FARMACIE	farmacie	PL	1	1	0
536	ASISTENT PRINCIPAL DE FARMACIE	farmacie	PL	1	1	0
537	ASISTENT PRINCIPAL DE FARMACIE	farmacie	PL	1	1	0
538	ASISTENT PRINCIPAL DE FARMACIE	farmacie	PL	1	1	0
539	ASISTENT PRINCIPAL DE FARMACIE	farmacie	PL	1	1	0
540	INGRIJITOARE		M	1	1	0
TOTAL FARMACIE				10	9	1

LABORATOR RADIOLOGIE SI IMAGISTICA MEDICALA

541	MEDIC PRIMAR SEF LABORATOR	radiologie si imagistica medicala	S	1	1	0
542	MEDIC PRIMAR	radiologie si imagistica medicala	S	1	1	0
543	MEDIC SPECIALIST	radiologie - imagistica medicala	S	1		1
544	ASISTENT MEDICAL PRINCIPAL	radiologie - imagistica medicala	PL	1	1	0
545	ASISTENT MEDICAL PRINCIPAL	radiologie - imagistica medicala	PL	1	1	0
546	ASISTENT MEDICAL PRINCIPAL	radiologie - imagistica medicala	PL	1	1	0
547	ASISTENT MEDICAL PRINCIPAL	radiologie - imagistica medicala	PL	1	1	0
548	ASISTENT MEDICAL PRINCIPAL	radiologie - imagistica medicala	PL	1	1	0
549	ASISTENT MEDICAL PRINCIPAL	radiologie - imagistica medicala	PL	1	1	0
550	ASISTENT MEDICAL PRINCIPAL	radiologie - imagistica medicala	PL	1	1	0
551	ASISTENT MEDICAL PR. SEF LABORATOR	radiologie - imagistica medicala	PL	1	1	0
552	INGRIJITOARE		G	1		1
TOTAL LAB. RAD.SI IMAG. MEDICALA				12	10	2

STERILIZARE

553	ASISTENT MEDICAL PRINCIPAL	generalist		PL	1	1	0
554	ASISTENT MEDICAL PRINCIPAL	generalist		PL	1	1	0
555	ASISTENT MEDICAL DEBUTANT	generalist		PL	1	1	0
TOTAL STERILIZARE					3	3	0

LABORATOR EXPLORARI FUNCTIONALE

556	ASISTENT MEDICAL PRINCIPAL	generalist		PL	1	1	0
TOTAL LAB. EXPLORARI FUNCT.					1	1	0

LABORATOR RECUPERARE, MEDICINA FIZICA SI BALNEOLOGIE (BAZA DE TRATAMENT)

557	KINETOTERAPEUT PRINCIPAL	kinetoterapie		S	1	1	0
558	ASISTENT PRINCIPAL SEF	balneofiziokinetoterapie si recuperare		S	1	1	0
559	ASISTENT MEDICAL DEBUTANT	balneofiziokinetoterapie si recuperare		PL	1		1
560	ASISTENT MEDICAL DEBUTANT	balneofiziokinetoterapie si recuperare		PL	1		1
561	ASISTENT MEDICAL PRINCIPAL	balneofizioterapie		PL	1	1	0
562	ASISTENT MEDICAL PRINCIPAL	balneofizioterapie		PL	1	1	0
563	ASISTENT MEDICAL DEBUTANT	balneofiziokinetoterapie si recuperare		PL	1		1
564	ASISTENT MEDICAL	balneofiziokinetoterapie si recuperare		PL	1	1	0
565	ASISTENT MEDICAL	balneofiziokinetoterapie si recuperare-masaj		PL	1	1	0
566	ASISTENT MEDICAL	balneofiziokinetoterapie si recuperare-masaj		PL	1	1	0
567	ASISTENT MEDICAL DEBUTANT	balneofiziokinetoterapie si recuperare		PL	1		1
568	ASISTENT MEDICAL DEBUTANT	balneofiziokinetoterapie si recuperare-masaj		M	1		1
569	BAIES			M	1	1	0
570	BAIES			M	1	1	0
571	INGRIJITOARE			G	1	1	0
572	INGRIJITOARE			G	1		1
573	INGRIJITOARE			G	1		1
TOTAL BAZA TRATAMENT					17	10	7

GARDEROBA

574	INGRIJITOARE			M	1	1	0
TOTAL GARDEROBA					1	1	0

CABINET DIABET ZAHARAT, NUTRITIE SI BOLI METABOLICE

575	MEDIC PRIMAR	diabet zaharat, nutritie si boli metab.		S	1		1
576	MEDIC SPECIALIST	diabet zaharat, nutritie si boli metab.		S	1	1	0
577	ASISTENT MEDICAL PRINCIPAL	generalist		PL	1	1	0
578	ASISTENT MEDICAL DEBUTANT	generalist		PL	1		1
TOTAL CABINET DIABET SI BOLI NUTRITIE					4	2	2

CABINET ONCOLOGIE MEDICALA

579	MEDIC PRIMAR	oncologie medicala		S	1	1	0
580	ASISTENT MEDICAL PRINCIPAL	generalist		PL	1	1	0
TOTAL CABINET ONCOLOGIE MEDICALA					2	2	0

CABINET BOLI INFECTIOASE

581	MEDIC SPECIALIST	boli infectioase		S	1		1
582	ASISTENT MEDICAL PRINCIPAL	generalist		PL	1	1	0
TOTAL CABINET BOLI INFECTIOASE					2	1	1

CABINET MEDICINA DENTARA

583	MEDIC DENTIST	stomatologie		S	1		1
584	ASISTENT MEDICAL	generalist		PL	1		1
TOTAL CABINET MEDICINA DENTARA					2	0	2

COMPARTIMENT PREVENIRE A INFECTIILOR ASOCIATE ASISTENTEI MEDICALE

585	MEDIC SPECIALIST	epidemiologie		S	1	1	0
586	MEDIC SPECIALIST	boli infectioase		S	1		1
587	ASISTENT MEDICAL PRINCIPAL	igiene		PL	1	1	0
588	ASISTENT MEDICAL DEBUTANT	igiene		PL	1	1	0
589	DEZINFECTOR			G	1		1
TOTAL COMP. PREVENIRE A INFECTIILOR ASOCIATE ASISTENTEI MEDICALE					5	3	2

COMPARTIMENT MANAGEMENT AL CALITATII SERVICIILOR DE SANATATE

590	REFERENT SPECIALITATE	medicala/manag.calitatii in sanatate	I	S	1		1
591	MEDIC SPECIALIST	manag. serv. de sanatate/medicala		S	1	1	0
592	REFERENT SPECIALITATE	medicala/manag.calitatii in sanatate	I	S	1		1
593	REFERENT SPECIALITATE /RMC	inginer/manag.calitatii in sanatate	III	S	1	1	0
594	REFERENT SPECIALITATE	stiinte admin./manag.calitatii in sanatate	III	S	1	1	0
TOTAL COMP. MANAGEMENT AL CALITATII SERVICIILOR DE SANATATE					5	3	2

COMPARTIMENT DE AUDIT PUBLIC INTERN

595	AUDITOR I	economist		S	1	1	0
TOTAL COMPARTIMENT DE AUDIT PUBLIC INTERN					1	1	0

COMPARTIMENT RESURSE UMANE NORMARE ORGANIZARE SALARIZARE

596	ECONOMIST IA	economist	I A	S	1	1	0
597	REFERENT SPECIALITATE	economice/juridice	II	S	1		1
598	REFERENT SPECIALITATE	economist	I	S	1	1	0
599	REFERENT SPECIALITATE	economist	I	S	1	1	0
600	REFERENT SPECIALITATE	economist	I	S	1	1	0
TOTAL COMP. RESURSE UMANE NORMARE ORGANIZARE SALARIZARE					5	4	1

COMPARTIMENT ACHIZITII PUBLICE

601	REFERENT SPECIALITATE	economice/juridice	I	S	1	1	0
602	REFERENT SPECIALITATE	economist	I	S	1	1	0
603	REFERENT SPECIALITATE	economist	I	S	1	1	0
604	REFERENT SPECIALITATE	inginer	I	S	1	1	0
TOTAL COMPARTIMENT ACHIZITII PUBLICE					4	4	0

COMPARTIMENT FINANCIAR - CONTABILITATE

605	ECONOMIST IA	economist	IA	S	1		1
606	ECONOMIST	economist	IA	S	1		1
607	ECONOMIST	economist	IA	S	1	1	0
608	ECONOMIST	economist	IA	S	1	1	0
609	ECONOMIST	economist	IA	S	1	1	0
610	ECONOMIST IA	economist	IA	S	1	1	0
611	ECONOMIST	economist	IA	S	1	1	0
612	CASIER			M	1	1	0
TOTAL COMP. FINANCIAR CONTABILITATE							
SERVICIU APROVIZIONARE TRANSPORT ADMINISTRATIV					8	6	2

613	SEF SERVICIU	inginer	GRAD II	S	1		1
614	REFERENT SPECIALITATE	economist		III	1	1	0
615	MAGAZIONER			M	1	1	0
616	SECRETAR DACTILOGRAF			M	1	1	0
617	ARHIVAR		IA	M	1	1	0
TOTAL ADMINISTRATIV					1	1	0
APROVIZIONARE					5	4	1

618	AGENT CONTRACTARI			I	M	1	1
619	SOFER				M	1	0
TOTAL APROVIZIONARE						1	0
INTRETINERE INVENTAR MOALE					2	1	1

620	MUNCITOR CALIFICAT - LENJEREASA			III	G	1	1
621	MUNCITOR CALIFICAT - LENJEREASA				G	1	0
TOTAL INTRETINERE INVENTAR MOALE						1	1
SPALATORIE					2	1	1

622	SPALATOREASA CU GESTIUNE				M	1	1
623	SPALATOREASA				G	1	0
624	SPALATOREASA				M	1	0
625	SPALATOREASA				M	1	0
626	SPALATOREASA				G	1	0
627	SPALATOREASA				G	1	0
628	SPALATOREASA				M	1	0
629	SPALATOREASA				M	1	0
630	SPALATOREASA				G	1	0
631	SPALATOREASA				C	1	1
632	SPALATOREASA				G	1	1
633	SPALATOREASA				G	1	1
TOTAL SPALATORIE						12	8
CENTRALA TELEFONICA							4

634	MUNCITOR CALIFICAT			III	G	1	0
TOTAL CENTRALA TELEFONICA						1	0
BLOC ALIMENTAR						1	0

635	BUCATAR CALIFICAT			I	G	1	0
636	BUCATAR CALIFICAT			I	G	1	0
637	BUCATAR CALIFICAT			I	G	1	0
638	BUCATAR CALIFICAT			I	G	1	0
639	BUCATAR CALIFICAT			I	M	1	0
640	BUCATAR CALIFICAT			I	M	1	0
641	BUCATAR CALIFICAT			I	M	1	1
642	BUCATAR CALIFICAT			I	M	1	1
643	BUCATAR CALIFICAT			III	M	1	0
644	BUCATAR CALIFICAT			IV	G	1	0
TOTAL BLOC ALIMENTAR						10	7
PAZA, POMPIER							3

645	PORTAR				G	1	0
646	PORTAR				G	1	0
647	PORTAR				G	1	0
648	PORTAR				G	1	0
649	PORTAR				G	1	0
TOTAL PAZA						5	0
POMPIERI						5	0

650	POMPIER				G	1	0
TOTAL POMPIERI						1	0
TOTAL SERVICIU APROVIZIONARE TRANSPORT ADMINISTRATIV					38	28	10

COMPARTIMENT EVALUARE SI STATISTICA MEDICALA

651	REGISTRATOR-MEDICAL PRINCIPAL				M	1	0
652	STATISTICIAN PRINCIPAL				M	1	0
653	STATISTICIAN PRINCIPAL				M	1	0
654	REGISTRATOR-MEDICAL PRINCIPAL				M	1	0
655	REGISTRATOR-MEDICAL PRINCIPAL				M	1	0
TOTAL COMPARTIMENT EVALUARE SI STATISTICA MEDICALA					5	5	0

COMPARTIMENT JURIDIC

656	CONSILIER JURIDIC			IA	S	1	0
TOTAL COMPARTIMENT JURIDIC						1	0
COMPARTIMENT SECURITATEA MUNCII						1	0

657	INGINER	inginer		I	S	1	0
TOTAL COMPARTIMENT SECURITATEA MUNCII						1	0
ASISTENTA RELIGIOASA							

658	PREOT	teologie		I	S	1	0
TOTAL ASISTENTA RELIGIOASA						1	0

COMPARTIMENT TEHNIC

659	INGINER	inginer							
660	TEHNICIAN		IA	S		1	1		0
	TOTAL COMPARTIMENT TEHNIC		IA	M		1	1		0
	MUNCITORI					2	2		0

LIFTURI

661	MUNCITOR CALIFICAT - LIFTIER								
662	MUNCITOR CALIFICAT - LIFTIER		IV	M		1	1		0
663	MUNCITOR CALIFICAT - LIFTIER		II	G		1	1		0
664	MUNCITOR CALIFICAT - LIFTIER		IV	M		1			1
665	MUNCITOR CALIFICAT - LIFTIER		IV	G		1	1		0
	TOTAL LIFTURI		I	G		1	1		0
						5	4		1

FORMATIE INTRETINERE SI REPARATIE INSTALATII CLADIRI
ECHIPA DE INTRETINERE SI REPARATIE APARATURA MEDICALA, INSTALATII SANITARE CLADIRI

666	MUNCITOR CALIFICAT - TAMPLAR								
667	MUNCITOR CALIFICAT - ZIDAR, ROSAR, TENCUIITOR		IV	G		1			1
668	MUNCITOR CALIFICAT - LACATUS		IV	G		1	1		0
669	MUNCITOR CALIFICAT - ZIDAR		I	M		1	1		0
670	MUNCITOR CALIFICAT - INSTALATOR		IV	G		1			1
671	MUNCITOR CALIFICAT - SUDOR		I	G		1	1		0
672	MUNCITOR CALIFICAT - LACATUS		IV	G		1			1
673	MUNCITOR CALIFICAT - INSTALATOR		IV	G		1			1
674	MUNCITOR CALIFICAT - ZIDAR, ROSAR, TENCUIITOR		IV	G		1	1		0
675	MUNCITOR CALIFICAT - ZUGRAV		IV	G		1	1		0
676	MUNCITOR CALIFICAT - ZIDAR		IV	G		1			1
			IV	G		1			1

CENTRALA TERMICA

677	MUNCITOR CALIFICAT - FOCHIST								
678	MUNCITOR CALIFICAT - FOCHIST		IV	G		1	1		0
679	MUNCITOR CALIFICAT - FOCHIST		I	G		1	1		0
680	MUNCITOR CALIFICAT - FOCHIST		I	G		1	1		0
681	MUNCITOR CALIFICAT - FOCHIST		IV	M		1	1		0
	TOTAL ECHIPA INTRET. REP. INST. CL.		II	G		1	1		0
						16	10		6

ECHIPA DE INTRETINERE SI REPARATIE INSTALATII ELECTRICE - GRUP ELECTROGEN

682	MUNCITOR CALIFICAT - ELECTRICIAN					1	1		0
683	MUNCITOR CALIFICAT - ELECTRICIAN		I			1	1		0
684	MUNCITOR CALIFICAT - ELECTRICIAN		I			1	1		0
685	MUNCITOR CALIFICAT - ELECTRICIAN		I			1	1		0
686	MUNCITOR CALIFICAT - ELECTRICIAN		I			1	1		0
	TOTAL ECHIPA INTRET. REP. INST. ELEC.					5	5		0
	TOTAL					91	71		20
	TOTAL SPITAL					686	535		151

AMBULATORIU integrat
CABINET MEDICINA INTERNA

687	ASISTENT MEDICAL PRINCIPAL	generalist			PL	1	1		0
	TOTAL CABINET MEDICINA INTERNA					1	1		0

CABINET PEDIATRIE

688	ASISTENT MEDICAL PRINCIPAL	pediatrie			PL	1	1		0
	TOTAL CABINET PEDIATRIE					1	1		0

CABINET OBSTETRICA GINECOLOGIE

689	ASISTENT MEDICAL PRINCIPAL	generalist			PL	1	1		0
	TOTAL CABINET OBSTR.-GINEC.					1	1		0

CABINET CHIRURGIE

690	ASISTENT MEDICAL DEBUTANT	generalist			PL	1	1		0
	TOTAL CABINET CHIRURGIE					1	1		0

CABINET GASTROENTEROLOGIE

691	ASISTENT MEDICAL PRINCIPAL	generalist			PL	1	1		0
	TOTAL CABINET GASTROENTEROLOGIE					1	1		0

CABINET ORTOPEDIE SI TRAUMATOLOGIE

692	ASISTENT MEDICAL	generalist			PL	1			1
	TOTAL CABINET ORT. SI TRAUM.					1	0		1

CABINET REUMATOLOGIE

693	ASISTENT MEDICAL	generalist			PL	1	1		0
	TOTAL CABINET REUMATOLOGIE					1	1		0

CABINET RECUPERARE MEDICINA FIZICA SI BALNEOLOGIE

694	ASISTENT MEDICAL PRINCIPAL	generalist			PL	1	1		0
	TOTAL CAB. REC.MED.FIZ. SI BALNEO.					1	1		0

CABINET NEUROLOGIE

695	ASISTENT MEDICAL PRINCIPAL COORDONATOR	generalist			PL	1	1		0
	TOTAL CABINET NEUROLOGIE					1	1		0

CABINET CARDIOLOGIE

696	ASISTENT MEDICAL	generalist			PL	1	1		0
	TOTAL CABINET CARDIOLOGIE					1	1		0

CABINET ENDOCRINOLOGIE

697	MEDIC SPECIALIST	endocrinologie			S	1	1		0
698	ASISTENT MEDICAL PRINCIPAL	generalist			PL	1	1		0
	TOTAL CABINET ENDOCRINOLOGIE					2	2		0

CABINET UROLOGIE

699	MEDIC SPECIALIST	urologie			S	1	1		0
700	ASISTENT MEDICAL	generalist			PL	1	1		0
	TOTAL CABINET UROLOGIE					2	2		0

CABINET NEFROLOGIE

701	MEDIC SPECIALIST	nefrologie		S	1		1
702	ASISTENT MEDICAL DEBUTANT	generalist		PL	1		1
	TOTAL CABINET NEFROLOGIE				2	0	2

CABINET MEDICINA MUNCHI

703	MEDIC SPECIALIST	medicina muncii		S	1		1
704	ASISTENT MEDICAL DEBUTANT	generalist		PL	1		1
	TOTAL CABINET MEDICINA MUNCHI				2	0	2

CABINET ORL

705	MEDIC PRIMAR	ORL		S	1	1	0
706	ASISTENT MEDICAL PRINCIPAL	generalist		PL	1	1	0
	TOTAL CABINET ORL				2	2	0

CABINET DERMATO - VENERICE

707	MEDIC PRIMAR	dermato-venerologie		S	1	1	0
708	ASISTENT MEDICAL PRINCIPAL	generalist		PL	1	1	0
	TOTAL CAB. DERMATO-VENERICE				2	2	0

CABINET OFTALMOLOGIE

709	MEDIC PRIMAR	oftalmologie		S	1	1	0
710	ASISTENT MEDICAL DEBUTANT	generalist		PL	1		1
	TOTAL CABINET OFTALMOLOGIE				2	1	1

CABINET PSIHIATRIE

711	ASISTENT MEDICAL PRINCIPAL	generalist		PL	1	1	0
	TOTAL CABINET PSIHIATRIE				1	1	0

CABINET PNEUMOLOGIE

712	ASISTENT MEDICAL	generalist		PL	1	1	0
	TOTAL CABINET PNEUMOLOGIE				1	1	0

CABINET INGRIJIRI PALIATIVE

713	ASISTENT MEDICAL PRINCIPAL	generalist		PL	1	1	0
	TOTAL CABINET INGRIJIRI PALIATIVE				1	1	0

FISIER

714	REGISTRATOR MEDICAL DEBUTANT			M	1		1
	TOTAL FISIER				1	0	1

PERSONAL AUXILIAR

715	INGRIJITOARE			M	1	1	0
716	INGRIJITOARE			G	1	1	0
717	INGRIJITOARE			M	1	1	0
718	INGRIJITOARE			G	1		1
	TOTAL PERSONAL AUXILIAR				4	3	1
	TOTAL AMBULATORIU				32	24	8
	TOTAL ASIGURARI				718	559	159

TRANSFERURI
COMPARTIMENT PRIMIRE URGENTE(CPU)
POSTURJ NORMATE = 64

719	MEDIC PRIMAR SEF	medicina de urgenta		S	1	1	0
720	MEDIC PRIMAR	medicina de familie cu competenta in medicina de urgenta		S	1	1	0
721	MEDIC PRIMAR	medicina de urgenta		S	1	1	0
722	MEDIC SPECIALIST	medicina de urgenta		S	1	1	0
723	MEDIC REZIDENT AN V	medicina de urgenta		S	1		1
724	MEDIC SPECIALIST	medicina de urgenta		S	1	1	0
725	MEDIC SPECIALIST	medicina de urgenta		S	1	1	0
726	MEDIC SPECIALIST	medicina de urgenta		S	1	1	1
727	MEDIC SPECIALIST	pediatrie		S	1		1
728	ASISTENT MEDICAL PRINCIPAL	generalist		PL	1	1	0
729	ASISTENT MEDICAL PRINCIPAL	generalist		PL	1	1	0
730	ASISTENT MEDICAL PRINCIPAL	generalist		PL	1	1	0
731	ASISTENT MEDICAL DEBUTANT	generalist		S	1	1	0
732	ASISTENT MEDICAL PRINCIPAL	generalist		PL	1	1	0
733	ASISTENT MEDICAL PRINCIPAL	generalist		PL	1	1	0
734	ASISTENT MEDICAL PRINCIPAL SEF	generalist		PL	1	1	0
735	ASISTENT MEDICAL PRINCIPAL	generalist		PL	1	1	0
736	ASISTENT MEDICAL PRINCIPAL	generalist		S	1	1	0
737	ASISTENT MEDICAL PRINCIPAL	generalist		PL	1	1	0
738	ASISTENT MEDICAL PRINCIPAL	generalist		PL	1	1	0
739	ASISTENT MEDICAL PRINCIPAL	generalist		PL	1	1	0
740	ASISTENT MEDICAL PRINCIPAL	generalist		PL	1	1	0
741	ASISTENT MEDICAL PRINCIPAL	generalist		PL	1	1	0
742	ASISTENT MEDICAL PRINCIPAL	generalist		PL	1	1	0
743	ASISTENT MEDICAL PRINCIPAL	generalist		PL	1	1	0
744	ASISTENT MEDICAL	generalist		PL	1	1	0
745	ASISTENT MEDICAL PRINCIPAL	generalist		S	1	1	0
746	ASISTENT MEDICAL PRINCIPAL	generalist		PL	1	1	0
747	ASISTENT MEDICAL PRINCIPAL	generalist		PL	1	1	0
748	ASISTENT MEDICAL PRINCIPAL	generalist		PL	1	1	0
749	ASISTENT MEDICAL	generalist		PL	1	1	0
750	ASISTENT MEDICAL	generalist		PL	1	1	0
751	ASISTENT MEDICAL	generalist		PL	1	1	0
752	ASISTENT MEDICAL DEBUTANT	generalist		PL	1	1	0

753	ASISTENT MEDICAL DEBUTANT	generalist		PL	1	1	
754	ADMINISTRATOR	economist					
755	REGISTRATOR MEDICAL PRINCIPAL		I A	S	1		
756	REGISTRATOR MEDICAL DEBUTANT			M	1	1	
757	REGISTRATOR MEDICAL DEBUTANT			M	1	1	
758	REGISTRATOR MEDICAL PRINCIPAL			M	1	1	
759	INFIRMIERA DEBUTANTA			M	1	1	
760	INFIRMIERA			M	1		
761	INFIRMIERA			G	1	1	0
762	INFIRMIERA			G	1	1	0
763	INFIRMIERA			M	1	1	0
764	INFIRMIERA			G	1	1	0
765	INFIRMIERA			G	1	1	0
766	INFIRMIERA			G	1	1	0
767	INFIRMIERA			M	1	1	0
768	INFIRMIERA			M	1	1	0
769	INGRIJITOARE			G	1	1	0
770	INGRIJITOARE			G	1	1	0
771	INGRIJITOARE			M	1	1	0
772	INGRIJITOARE			M	1	1	0
773	INGRIJITOARE			M	1	1	0
774	INGRIJITOARE			M	1	1	0
775	INGRIJITOARE			G	1	1	0
776	BRANCARDIER			G	1		1
777	BRANCARDIER			M	1	1	0
778	BRANCARDIER			G	1	1	0
779	BRANCARDIER			M	1	1	0
780	BRANCARDIER			G	1	1	0
781	BRANCARDIER			G	1	1	0
	BRANCARDIER			G	1	1	0
783	BRANCARDIER			M	1	1	0
784	BRANCARDIER			M	1	1	0
	TOTAL COMPARTIMENT PRIMIRI URGENTE			G	1	1	0
	SPITALIZARE DE ZI 25 PATURI				66	59	7

CABINET PLANIFICARE FAMILIALA

POSTURI NORMATE =2

785	MEDIC PRIMAR	medicina generala		S	1		1
786	ASISTENT MEDICAL DEBUTANT	generalist		PL	1		1
	TOTAL CABINET PLANIFICARE FAM.				2	0	2

DISPENSAR TBC

787	MEDIC PRIMAR	pneumologie		S	1	1	0
788	MEDIC PRIMAR	pneumologie		S	1	1	0
789	ASISTENT MEDICAL PRINCIPAL	generalist		PL	1	1	0
790	ASISTENT MEDICAL PRINCIPAL	generalist		PL	1	1	0
791	ASISTENT MEDICAL PRINCIPAL	generalist		PL	1	1	0
792	ASISTENT MEDICAL	generalist		PL	1	1	0
793	ASISTENT MEDICAL DEBUTANT	generalist		PL	1	1	0
	TOTAL DISPENSAR TBC				7	6	1
	TOTAL TRANSFERURI				75	65	10

RECAPITULATIE MEDICI REZIDENTI PE POST

1	MEDIC REZIDENT AN V	medicina de urgenta		S	1	0	1
---	---------------------	---------------------	--	---	---	---	---

MANAGER INTERIMAR,
CIMPEANU ION

DIRECTOR FINANCIAR CONTABIL. INTERIMAR,
Ec. GABOR VICTORIA JANA

COMPARTIMENT RUNOS,
Ec. PUIU CRISTINA GABRIELA





ROMÂNIA
JUDEȚUL IAȘI
PRIMĂRIA MUNICIPIULUI PAȘCANI
Str. Ștefan cel Mare, Nr.16, cod: 705200 - PAȘCANI
Telefon: 0232/762300 ; Fax: 0232/766259
CABINET PRIMAR
e-mail: office@primariapascani.ro
www.primariapascani.ro
C.F. : 454136

Nr. 7012 din 17.03. 2025



NR: 7012
DATA: 17/03/2025
COD: A39A

REFERAT DE APROBARE
a proiectului de hotărâre privind aprobarea organigramei
și a statului de funcții ale Spitalului Municipal de Urgență Pașcani

Având în vedere adresa de înaintare a Spitalului Municipal de Urgență Pașcani nr. 5464/03.03.2025 înregistrată la Consiliul Local al municipiului Pașcani sub nr. 140/03.03.2025 prin care au fost transmise propunerile privind aprobarea organigramei și a statului de funcții ale S.M.U.P. Pașcani;

Având în vedere nota de fundamentare nr. 5463/03.03.2025 prin care Spitalul Municipal de Urgență Pașcani propune aprobarea organigramei și a statului de funcții;

Având în vedere Hotărârea Consiliului de Administrație al Spitalului Municipal de Urgență Pașcani nr. 7 din 27.02.2025 prin care se avizează favorabil statul de funcții și organigrama Spitalului Municipal de Urgență Pașcani;

Având în vedere prevederile *Legii nr. 95/2006, privind reforma în domeniul sănătății*, republicată, cu modificările și completările ulterioare;

Având în vedere prevederile *O.U.G. nr. 162/2008 privind transferul ansamblului de atribuții și competențe exercitate de Ministerul Sănătății către autoritățile administrației publice locale*, cu modificările și completările ulterioare ;

Având în vedere prevederile *O.M.S. nr. 1224/2010 privind aprobarea normativelor de personal pentru asistența medicală spitalicească, precum și pentru modificarea și completarea Ordinului ministrului sănătății publice nr. 1.778/2006 privind aprobarea normativelor de personal*, cu modificările și completările ulterioare;

Având în vedere prevederile *O.M.S. nr. 1706/2007 privind conducerea și organizarea unităților și compartimentelor de primire a urgențelor*, cu modificările și completările ulterioare;

Având în vedere prevederile *O.M.S. nr. 39/2008 privind reorganizarea ambulatoriului de specialitate al spitalului*;

Având în vedere prevederile *O.M.S. nr. 1500/2009* privind aprobarea *Regulamentului de organizare și funcționare a secțiilor și compartimentelor de anestezie și terapie intensivă*, cu modificările și completările ulterioare;

Având în vedere prevederile *Ordinului nr. 1312/250/2020* privind organizarea și funcționarea structurii de management al calității serviciilor de sănătate în cadrul unităților sanitare cu paturi și serviciilor de ambulanță, în procesul de implementare a sistemului de management al calității serviciilor de sănătate și siguranței pacientului;

Având în vedere prevederile *O.M.S. nr. 834/2011* privind aprobarea Criteriilor pentru clasificarea pe categorii a unităților și subunităților sanitare, stabilirea nivelului de salarizare pe grade pentru personalul cu funcții de conducere, precum și funcțiile care beneficiază de un număr redus de clase suplimentare față de salariul de bază;

Având în vedere prevederile *Hotărârii Consiliului Local al municipiului Pașcani nr. 201/31.10.2018* privind aprobarea structurii organizatorice a Spitalului Municipal de Urgență Pașcani și avizul Ministerului Sănătății nr. XI/A/16105/SP/11696/09.10.2018, modificată și completată prin *H.C.L. al municipiului Pașcani nr. 69/23.03.2019*;

Având în vedere prevederile *Hotărârii Consiliului Local al Municipiului Pașcani nr. 65/06.07.2010* privind preluarea managementului asistenței medicale aferent Spitalului Municipal Pașcani, unitate sanitară publică, de către Consiliul Local al municipiului Pașcani;

Având în vedere prevederile *H.C.L. nr. 121/31.10.2012* privind schimbarea denumirii Spitalului Municipal Pașcani, în Spital Municipal de Urgență Pașcani;

Având în vedere prevederile art. III al *O.U.G. nr. 63/2010* pentru modificarea și completarea *Legii nr. 273/2006* privind finanțele publice locale precum și pentru stabilirea unor măsuri financiare, cu modificările și completările ulterioare;

Având în vedere prevederile *Legii nr. 53/2003-Codul Muncii*, republicată, cu modificările și completările ulterioare;

În conformitate cu prevederile art. 129, alin. (2) litera a), litera d), alin. (3) litera c), ale alin. (7) litera c) și ale art. 139, alin. (1) din *O.U.G. nr. 57/2019* privind *Codul administrativ*, cu modificările și completările ulterioare, propun spre aprobarea Consiliului Local al municipiului Pașcani proiectul de Hotărâre privind aprobarea organigramei și a statului de funcții ale Spitalului Municipal de Urgență Pașcani.

PRIMAR,

Marius-Nicolae PINTILIE



6
PRIMĂRIA MUNICIPIULUI PAȘCANI
COMPARTIMENT MANAGEMENT RESURSE UMANE

Nr. 7013 din 17.03 2025



NR: 7013

DATA: 17/03/2025

COD: A39E



RAPORT DE SPECIALITATE,

Având în vedere decretul de aprobare al Primarului municipiului Pașcani, înregistrat sub nr. 7012 / 17.03 2025;

Având în vedere adresa de înaintare a Spitalului Municipal de Urgență Pașcani nr. 5464/03.03.2025 înregistrată la Consiliul Local al municipiului Pașcani sub nr. 140/03.03.2025 prin care au fost transmise propunerile privind aprobarea organigramei și a statului de funcții ale S.M.U.P. Pașcani;

Având în vedere nota de fundamentare nr. 5463/03.03.2025 prin care Spitalul Municipal de Urgență Pașcani propune aprobarea organigramei și a statului de funcții;

Având în vedere Hotărârea Consiliului de Administrație al Spitalului Municipal de Urgență Pașcani nr. 7 din 27.02.2025 prin care se avizează favorabil statul de funcții și organigrama Spitalului Municipal de Urgență Pașcani;

Având în vedere prevederile *Legii nr. 95/2006, privind reforma în domeniul sănătății*, republicată, cu modificările și completările ulterioare;

Având în vedere prevederile *O.U.G. nr. 162/2008 privind transferul ansamblului de atribuții și competențe exercitate de Ministerul Sănătății către autoritățile administrației publice locale*, cu modificările și completările ulterioare;

Având în vedere prevederile *O.M.S. nr. 1224/2010 privind aprobarea normativelor de personal pentru asistența medicală spitalicească, precum și pentru modificarea și completarea Ordinului ministrului sănătății publice nr. 1.778/2006 privind aprobarea normativelor de personal*, cu modificările și completările ulterioare;

Având în vedere prevederile *O.M.S. nr. 1706/2007 privind conducerea și organizarea unităților și compartimentelor de primire a urgențelor*, cu modificările și completările ulterioare;

Având în vedere prevederile *O.M.S. nr. 39/2008 privind reorganizarea ambulatoriului de specialitate al spitalului*;

Având în vedere prevederile *O.M.S. nr. 1500/2009 privind aprobarea Regulamentului de organizare și funcționare a secțiilor și compartimentelor de anestezie și terapie intensivă*, cu modificările și completările ulterioare;

Având în vedere prevederile *Ordinului nr. 1312/250/2020 privind organizarea și funcționarea structurii de management al calității serviciilor de sănătate în cadrul unităților sanitare cu paturi și serviciilor de ambulanță, în procesul de implementare a sistemului de management al calității serviciilor de sănătate și siguranței pacientului*;

Având în vedere prevederile *O.M.S. nr. 834/2011 privind aprobarea Criteriilor pentru clasificarea pe categorii a unităților și subunităților sanitare, stabilirea nivelului de salarizare pe grade pentru personalul cu funcții de conducere, precum și funcțiile care beneficiază de un număr redus de clase suplimentare față de salariul de bază*;

Având în vedere prevederile *Hotărârii Consiliului Local al municipiului Pașcani nr. 201/31.10.2018 privind aprobarea structurii organizatorice a Spitalului Municipal de Urgență Pașcani* și avizul Ministerului Sănătății nr. XI/A/16105/SP/11696/09.10.2018, modificată și completată prin *H.C.L. al municipiului Pașcani nr. 69/23.03.2019*;

Având în vedere prevederile *Hotărârii Consiliului Local al municipiului Pașcani nr. 65/06.07.2010 privind preluarea managementului asistenței medicale aferent Spitalului Municipal Pașcani, unitate sanitară publică, de către Consiliul Local al municipiului Pașcani*;

Având în vedere prevederile *H.C.L. nr. 121/31.10.2012 privind schimbarea denumirii Spitalului Municipal Pașcani, în Spital Municipal de Urgență Pașcani*;

Având în vedere prevederile art. III al *O.U.G. nr. 63/2010 pentru modificarea și completarea Legii nr. 273/2006 privind finanțele publice locale precum și pentru stabilirea unor măsuri financiare*, cu modificările și completările ulterioare;

Având în vedere prevederile *Legii nr. 53/2003-Codul Muncii*, republicată, cu modificările și completările ulterioare;

Având în vedere prevederile art. 129, alin. (2) litera a), litera d) și ale alin. (3) litera c) din *O.U.G. nr. 57/2019 privind Codul administrativ*, cu modificări și completări:

„ART. 129

Atribuțiile consiliului local

(1) Consiliul local are inițiativă și hotărăște, în condițiile legii, în toate problemele de interes local, cu excepția celor care sunt date prin lege în competența altor autorități ale administrației publice locale sau centrale.

(2) Consiliul local exercită următoarele categorii de atribuții:

a) atribuții privind unitatea administrativ-teritorială, organizarea proprie, precum și organizarea și funcționarea aparatului de specialitate al primarului, ale instituțiilor publice de interes local și ale societăților și regiilor autonome de interes local;

.....

d) atribuții privind gestionarea serviciilor de interes local;

.....

(3) În exercitarea atribuțiilor prevăzute la alin. (2) lit. a), consiliul local:

.....

c) aprobă, în condițiile legii, la propunerea primarului, înființarea, organizarea și statul de funcții ale aparatului de specialitate al primarului, ale instituțiilor publice de interes local, reorganizarea și statul de funcții ale regiilor autonome de interes local, precum și înființarea, reorganizarea sau desființarea de societăți de interes local și statul de funcții al acestora;

Față de considerentele expuse anterior Compartimentul Management Resurse Umane, Compartimentul Juridic și Contencios și Direcția Economică, propun supunerea spre dezbateră Consiliului Local al municipiului Pașcani a Proiectului de Hotărâre privind aprobarea organigramei și a statului de funcții ale Spitalului Municipal de Urgență Pașcani.

Direcția Economică,
Director executiv LĂBONȚU Angelica

Compartiment Management Resurse Umane,
Consilier BUNDOC Mihaela

Compartiment Juridic și Contencios,
Consilier juridic VIAD Ionuț-Marius



SPITALUL MUNICIPAL DE URGENȚĂ PAȘCANI
 Str.Grădiniței nr.5, jud.Iași, CP 705200 Tel: 0232763600; Fax: 0232765060
 e-mail:spitalulmunicipalpașcani@yahoo.com
 Operator date caracter personal :11549

Nr. S464 / Data 03.03.2025

Județul IAȘI
 Consiliul Local al Municipiului PAȘCANI
INTRARE / IEȘIRE
 Nr. 140
 Data: 03.03.2025

CATRE

CONSILIUL LOCAL AL MUNICIPIULUI PASCANI

Prin prezenta vă înaintăm **Statul de funcții si Organigrama** Spitalului Municipal de Urgenta Pașcani, in vederea aprobării in sedinta Consiliului Local al Municipiului Pașcani.

Anexam Nota de fundamentare si Hotărârea 7/27.02.2025 a Consiliului de administrație al unității de avizare a documentelor sus menționate.

Manager interimar
 Cîmpeanu Ion



STP PMCC W
Solicitație de spec. de 1/2
raj - P. U.
- Conf. juridic
T: 03.03.2025
03.03.25

Red.
 RUNOS
 Ec. Puiu Carmenus G.





SPITALUL MUNICIPAL DE URGENȚĂ PAȘCANI
Str.Grădiniței nr.5, jud.Iași, CP 705200 Tel: 0232763600; Fax: 0232765060
e-mail:spitalulmunicipalpașcani@yahoo.com
Operator date caracter personal :11549

Nr. 5463 / Data 03.03.2025

NOTA DE FUNDAMENTARE PRIVIND APROBAREA STATULUI DE FUNCȚII SI A ORGANIGramei SPITALULUI MUNICIPAL DE URGENTA PASCANI

Având in vedere:

- prevederile OMS nr. 1224/2010 privind aprobarea normativelor de personal pentru asistenta medicala spitaliceasca;
- prevederile OMS nr. 1470/2011 pentru aprobarea criteriilor privind angajarea si promovarea in funcții, grade si trepte profesionale a personalului contractual din unitățile sanitare publice din sectorul sanitar, cu modificările si completările ulterioare;
- prevederile OMS nr. 1706/2007 privind conducerea si organizarea unităților si compartimentelor de primire a urgentelor;
- prevederile OMS nr. 39/2008 privind reorganizarea ambulatoriului de specialitate al spitalului;
- prevederile OMS nr. 1500/2009 privind aprobarea Regulamentului de organizare si funcționare a secțiilor si compartimentelor de anestezie si terapie intensiva;
- prevederile Legii nr. 153/2017 - Legea cadru privind salarizarea personalului plătit din fonduri publice cu modificările si completările ulterioare;
- Hotărârea Consiliului Local Pașcani nr. 201/31.10.2018 privind aprobarea structurii organizatorice a Spitalului Municipal de Urgenta Pașcani si avizul Ministerului Sănătății nr. XI/A/16105/SP/11696/09.10.2018 precum si Hotărârea Consiliului Local Pașcani nr. 69/29.03.2019 privind modificarea si completarea Anexei nr. 1 la Hotărârea CL nr. 201/31.10.2018;
- prevederile Legii nr. 95/2006 - legea privind reforma in domeniul sănătății cu modificările si completările ulterioare;

Prin prezenta propunem spre avizare Statul de funcții al Spitalului Municipal de Urgenta Pașcani cu următoarele modificări:

- Suplimentarea numărului de posturi in cadrul Compartimentul de primire urgente cu 2 posturi de medici: 1 post de medic specialist in specialitatea medicina de urgenta si 1 post de medic specialist in specialitatea pediatrie.

Aceasta suplimentare care are la baza memoriul justificativ al medicului șef al Compartimentului de Primire Urgente este solicitata deoarece volumul de munca a crescut foarte mult in cadrul acestui compartiment, situația prezentărilor in ultimii 3 ani fiind următoarea:

- anul 2022: 24640 pacienți
- anul 2023: 25758 pacienți
- anul 2024: 28232 pacienți

In conformitate cu prevederile OMS nr. 1706/2007 privind conducerea si organizarea unităților si compartimentelor de primire urgente in situația in care numărul de prezentări in CPU depășește 20000 de pacienți pe an, numărul de posturi/tura necesare desfășurării activității in condiții optime poate fi crescut.

In acest sens ca urmare a creșterii de la an la an a numărului de pacienți care s-au prezentat in cadrul Compartimentului de Primire Urgente, in anul 2024 ajungând la 28232 pacienți prezentați, este necesara suplimentarea numărului de posturi de medici din cadrul CPU, astfel încât activitatea medicala sa se desfășoare in condiții optime raportat la volumul actual de pacienți, sa poată fi asigurata continuitatea activității medicale prin linia de garda din aceasta specialitate si totodata pentru a scădea timpilor de așteptare a pacienților care se prezinta in urgenta in cadrul acestui compartiment.

Din cauza deficitului de posturi din cadrul CPU nu pot fi desemnați medici pentru salonul de tratamente imediate si pentru salonul de observație.

De asemenea solicitam suplimentarea si cu un post de medic specialist pediatrie in cadrul CPU, post care sa deservească cabinetul de pediatrie din cadrul Compartimentului de Primire Urgente motivat de faptul ca CPU este mixt pentru adulți si pediatrie iar numărul de copii care se prezinta in urgenta in cadrul Compartimentului de Primire Urgente este in creștere, după cum urmează :

- anul 2022 : 5784 copii
- anul 2023: 6093 copii
- anul 2024: 7289 copii

In prezent in cadrul Compartimentului de Primire Urgente nu avem încadrați medici pediatri.

In conformitate cu prevederile OMS nr. 1706/2007 Anexa II, pct. V in cazul in care CPU este mixt pentru adulți și pediatrie este necesar sa existe in structura compartimentului post de medic in specialitatea pediatrie.

Menționam ca posturile solicitate a fi suplimentate in cadrul CPU se încadrează in prevederile OMS nr. 1706/2007 privind conducerea si organizarea unităților de primire a urgentelor, finanțarea Compartimentului de Primire Urgente realizându-se de la Bugetul de stat prin Transferuri.

- transformarea unui post de medic primar in specialitatea radiologie si imagistica medicala in post de medic specialist radiologie si imagistica medicala
 - transformarea unui post de medic primar in specialitatea pneumologie in post de medic specialist in aceeași specialitate;
 - transformarea unui post de medic specialist in specialitatea medicina de urgenta in post de medic rezident an V in aceeași specialitate;
 - transformarea unui post de referent de specialitate grad I in referent de specialitate grad II
- Aceste posturi au fost scoase la concurs dar nu s-au ocupat.

- Transformarea unui post de medic rezident an V medicina de urgenta in post de medic specialist medicina de urgenta ca urmare a promovării examenului de specialitate a titularului postului;
- transformarea unui post de kinetoterapeut in post de kinetoterapeut principal ca urmare a promovării examenului de grad principal de către titularul postului;

- transformarea unui post de biochimist medical specialist in post de biochimist medical principal ca urmare a promovării examenului de grad principal de către titularul postului;
- transformarea unui post de chimist medical specialist in post de chimist medical principal ca urmare a promovării examenului de grad principal de către titularul postului;
- transformarea unui post de chimist medical in post de chimist medical specialist ca urmare a promovării examenului de specialitate de către titularul postului;
- Transformarea a doua posturi de asistenți medicali in asistenți medicali principali ca urmare a promovării examenului de grad principal a titularilor posturilor respective;

Numărul de posturi normat este de 793 posturi, stabilit in conformitate cu OMS nr. 1224/2010, pe fiecare categorie de personal si pe fiecare structura aprobata, intre limita minima si maxima astfel încât sa se asigure numărul de personal necesar desfășurării in bune condiții a activității in cadrul spitalului si cu încadrarea in bugetul anual de venituri si cheltuieli aprobat.

Din cele 793 posturi normate sunt ocupate in prezent un număr de 624 posturi, fiind vacante 169 posturi.

Menționăm ca ne încadrăm in Bugetul de venituri si cheltuieli pentru anul 2025.

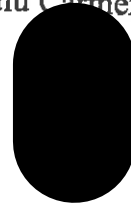
Organigrama unității este elaborata in conformitate cu structura organizatorica aprobata prin Hotărârea Consiliului Local Pașcani nr. 201/31.10.2018 privind aprobarea structurii organizatorice a Spitalului Municipal de Urgenta Pașcani si avizul Ministerului Sănătății nr. XI/A/16105/SP/11696/09.10.2018 si Hotărârea Consiliului Local Pașcani nr. 69/29.03.2019 privind modificarea si completarea Anexei nr. 1 la Hotărârea CL nr. 201/31.10.2018.

Fata de cele expuse supunem spre aprobare in ședința Consiliului Local Pașcani: Statul de funcții si Organigrama pentru anul 2025.

Manager interimar
Cîmpeanu



Compartiment RUNOS
Ec. Puiu Carmenuș Gabriela



SPITALUL MUNICIPAL DE URGENTA PASCANI
JUD. IASI

HOTARARE Nr. 7/27.02.2025

Consiliul de Administrație al Spitalului Municipal de Urgenta Pașcani, întrunit în ședința din data de 27.02.2025;

Având în vedere:

- Nota de fundamentare nr. 4553/20.02.2025 privind modificarea Statului de funcții și a Organigramei Spitalului Municipal de Urgenta Pașcani;
- prevederile OMS nr. 1224/2010 privind aprobarea normativelor de personal pentru asistența medicală spitalicească;
- prevederile OMS nr. 1706/2007 privind conducerea și organizarea unităților și compartimentelor de primire a urgentelor;
- prevederile OMS nr. 39/2008 privind reorganizarea ambulatoriului de specialitate al spitalului;
- prevederile OMS nr. 1500/2009 privind aprobarea Regulamentului de organizare și funcționare a secțiilor și compartimentelor de anestezie și terapie intensivă;
- Ordonanța de Urgență nr. 19/07.03.2024 privind unele măsuri referitoare la salarizarea personalului din sănătate, asistența socială și alte sectoare de activitate bugetară;
- Hotărârea Consiliului Local Pașcani nr. 201/31.10.2018 privind aprobarea structurii organizatorice a Spitalului Municipal de Urgenta Pașcani și avizul Ministerului Sănătății nr. XI/A/16105/SP/11696/09.10.2018 precum și Hotărârea Consiliului Local Pașcani nr. 69/29.03.2019 privind modificarea și completarea Anexei nr. 1 la Hotărârea CL nr. 201/31.10.2018;
- Prevederile Legii nr. 95/2006 privind reforma în domeniul sănătății cu modificările și completările ulterioare,

HOTARASTE

Art. 1 Se avizează favorabil **Statul de funcții și Organigrama** Spitalului Municipal de Urgenta Pașcani pentru anul 2025.

Art. 2 Statul de funcții și Organigrama vor fi transmise spre aprobare Consiliului Local al Municipiului Pașcani.

Art. 3 Prezenta hotărâre se va înainta:

- Primăriei Municipiului Pașcani
- Consiliului Local al Municipiului Pașcani;
- Compartimentului RUNOS al Spitalului Municipal de Urgenta Pașcani.

Data astăzi 27.02.2025

PRESEDINTE
CONSILIU DE ADMINISTRATIE



Redactat
Ec. Puiu Carmenus Gabriela
3 ex.